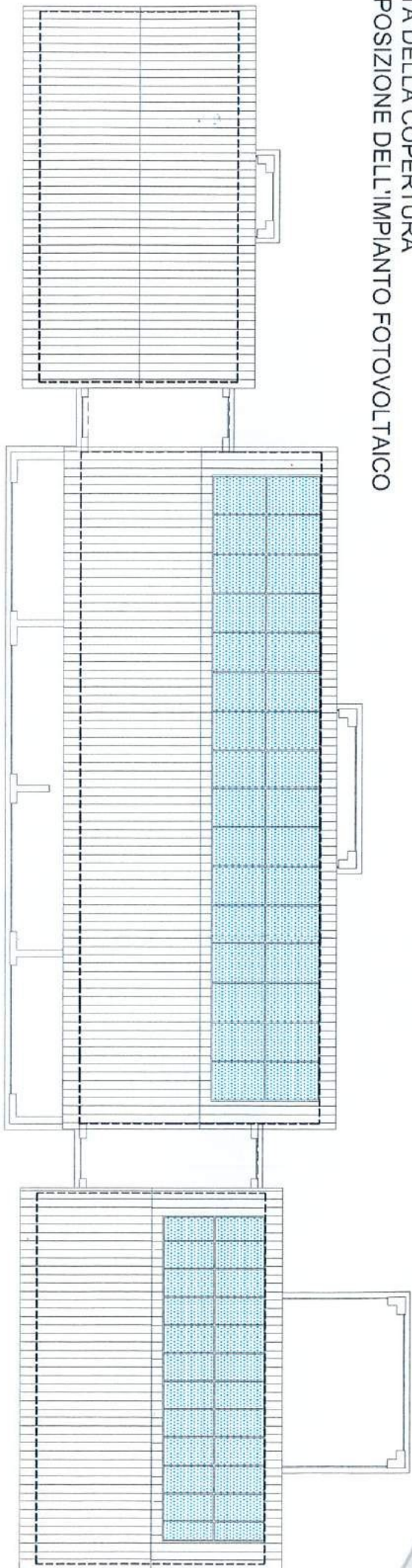


PIANTA DELLA COPERTURA
CON POSIZIONE DELL'IMPIANTO FOTOVOLTAICO



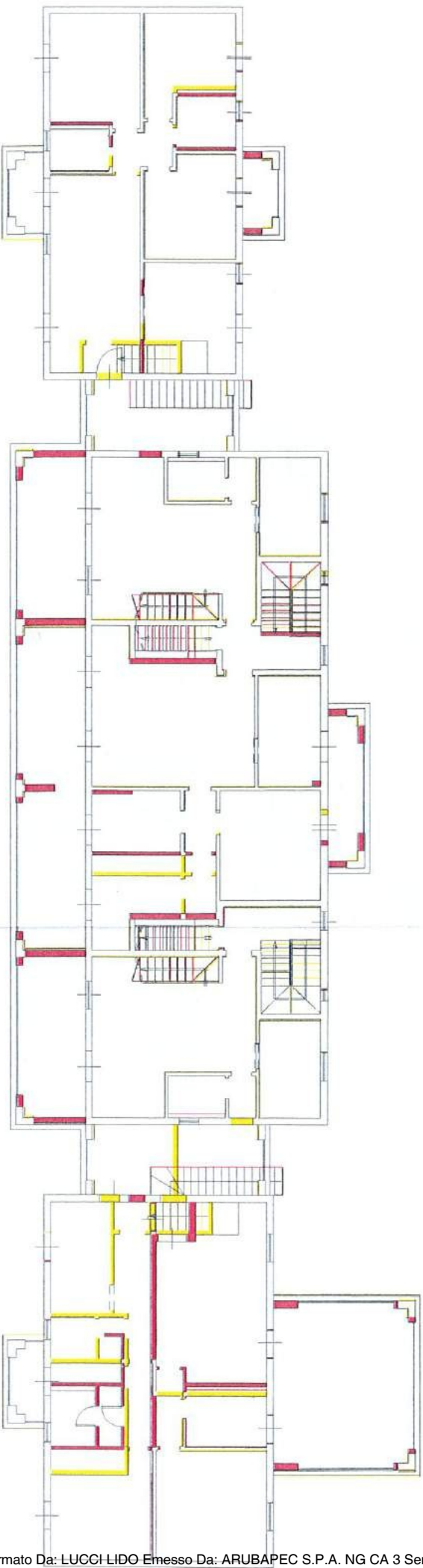
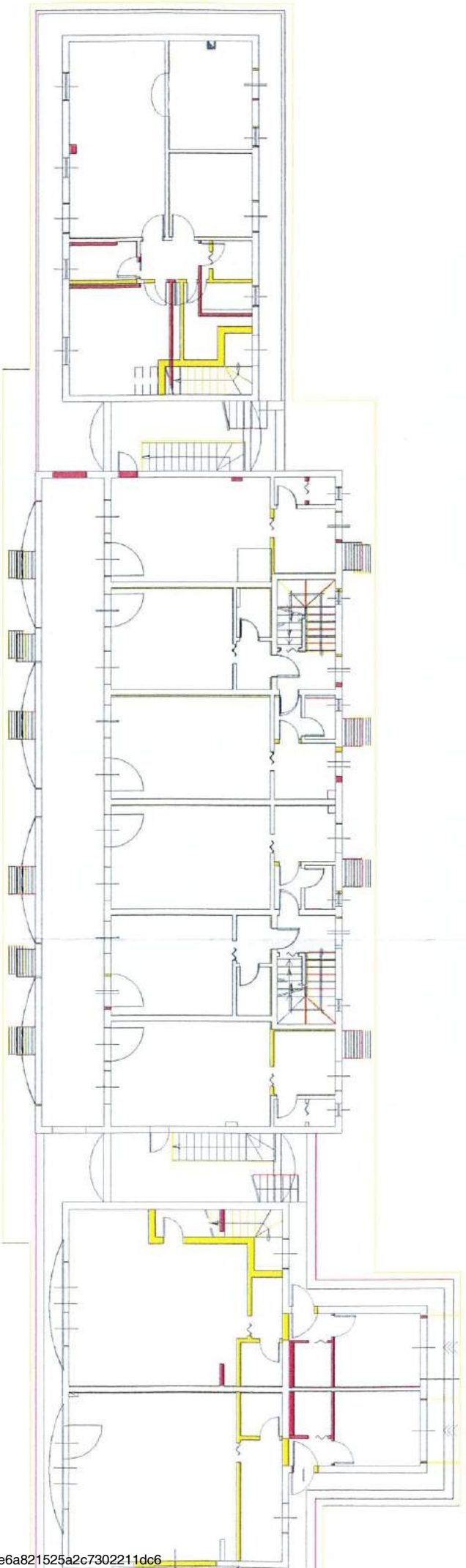
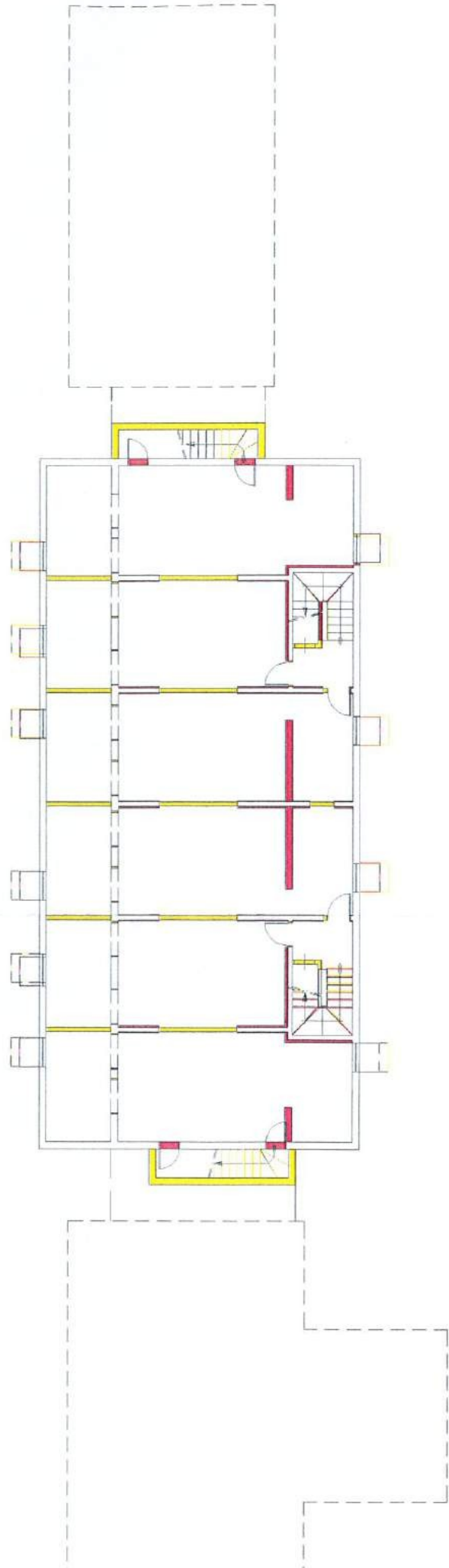
STATO SOVRAPPONTO DELLE OPERE
scala 1:200



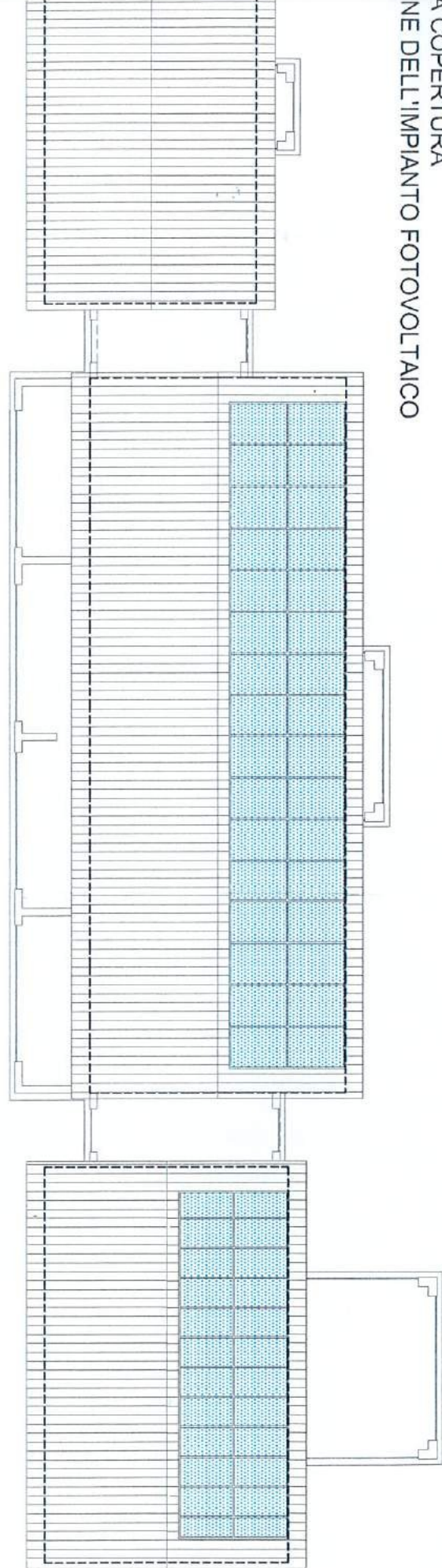
DEMOLIZIONI



NUOVE OPERE



A COPERTURA
NE DELL'IMPIANTO FOTOVOLTAICO



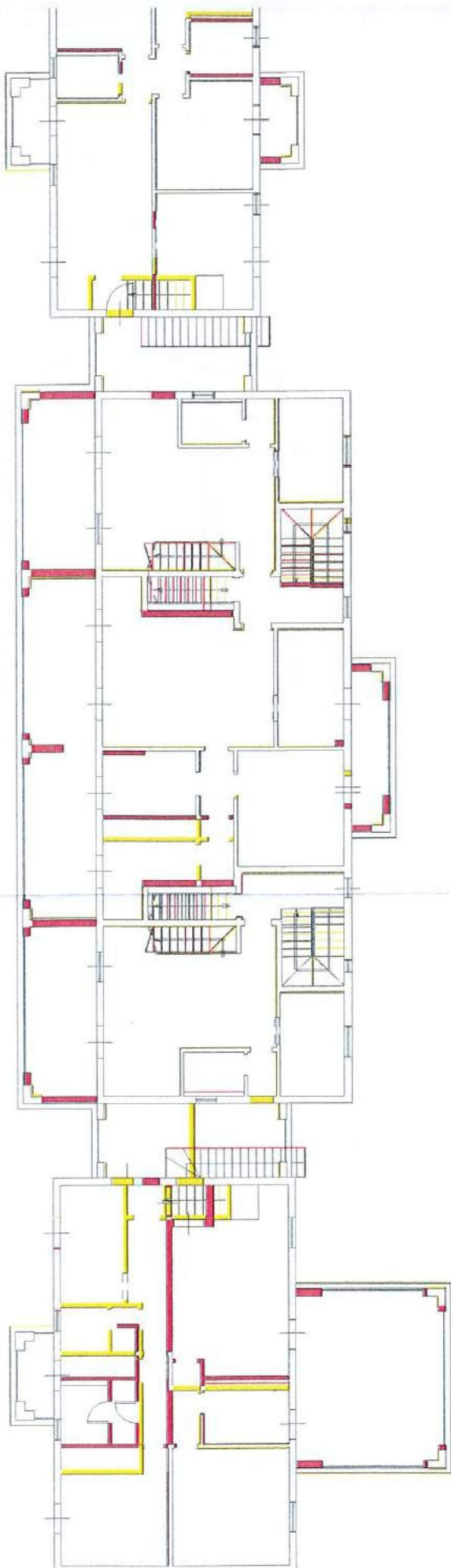
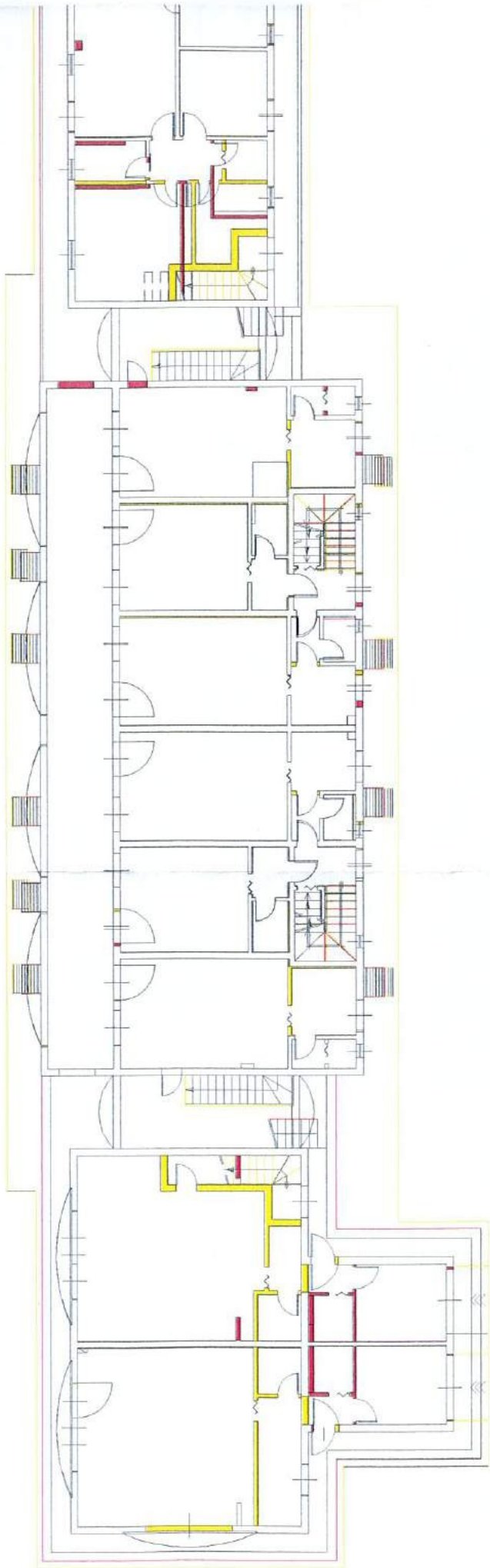
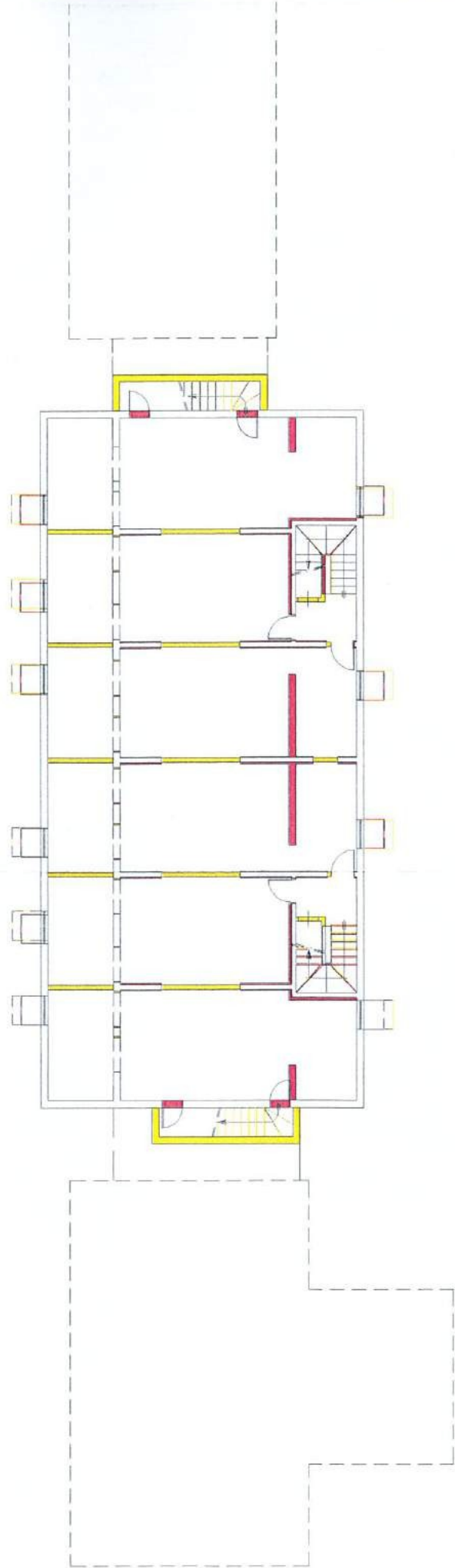
O SOVRAPPONTO DELLE OPERE
1:200

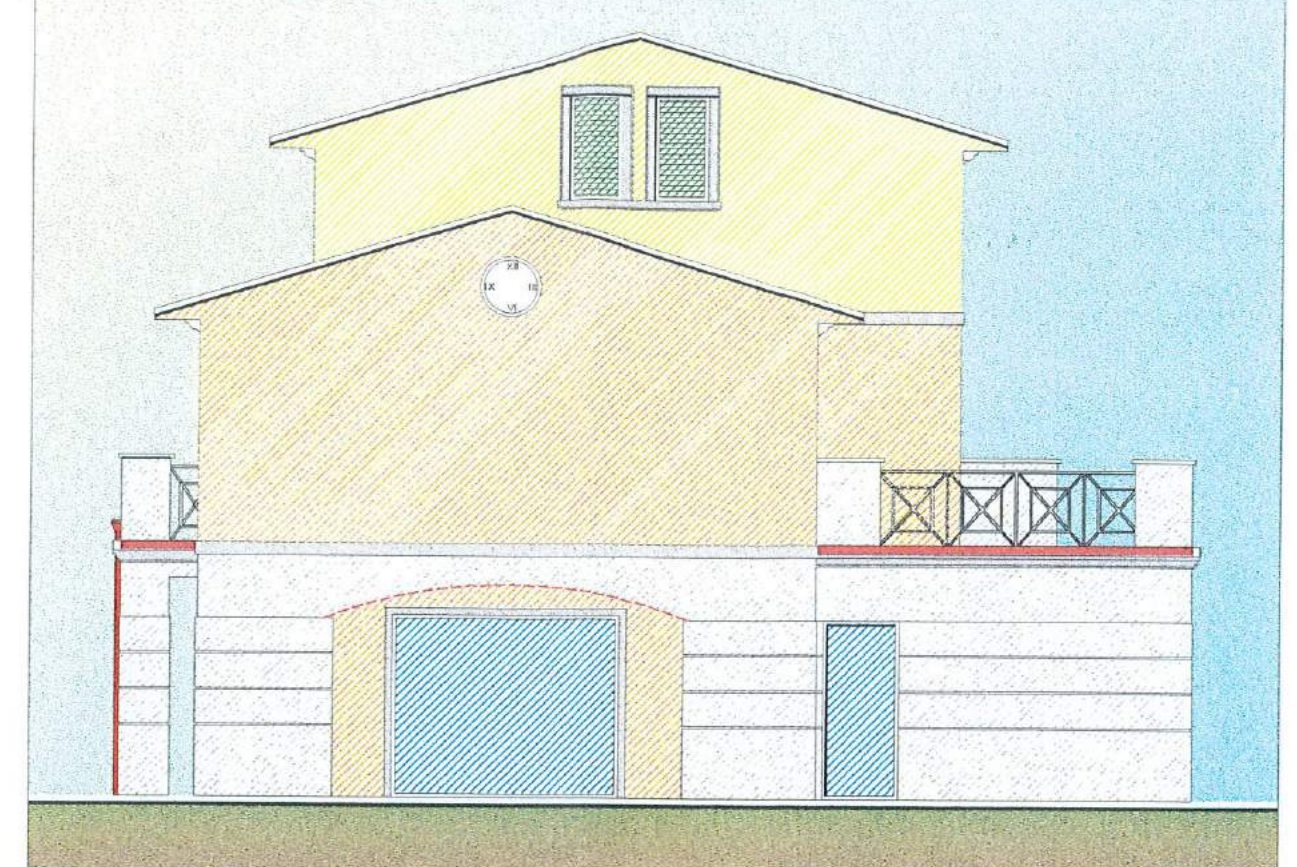
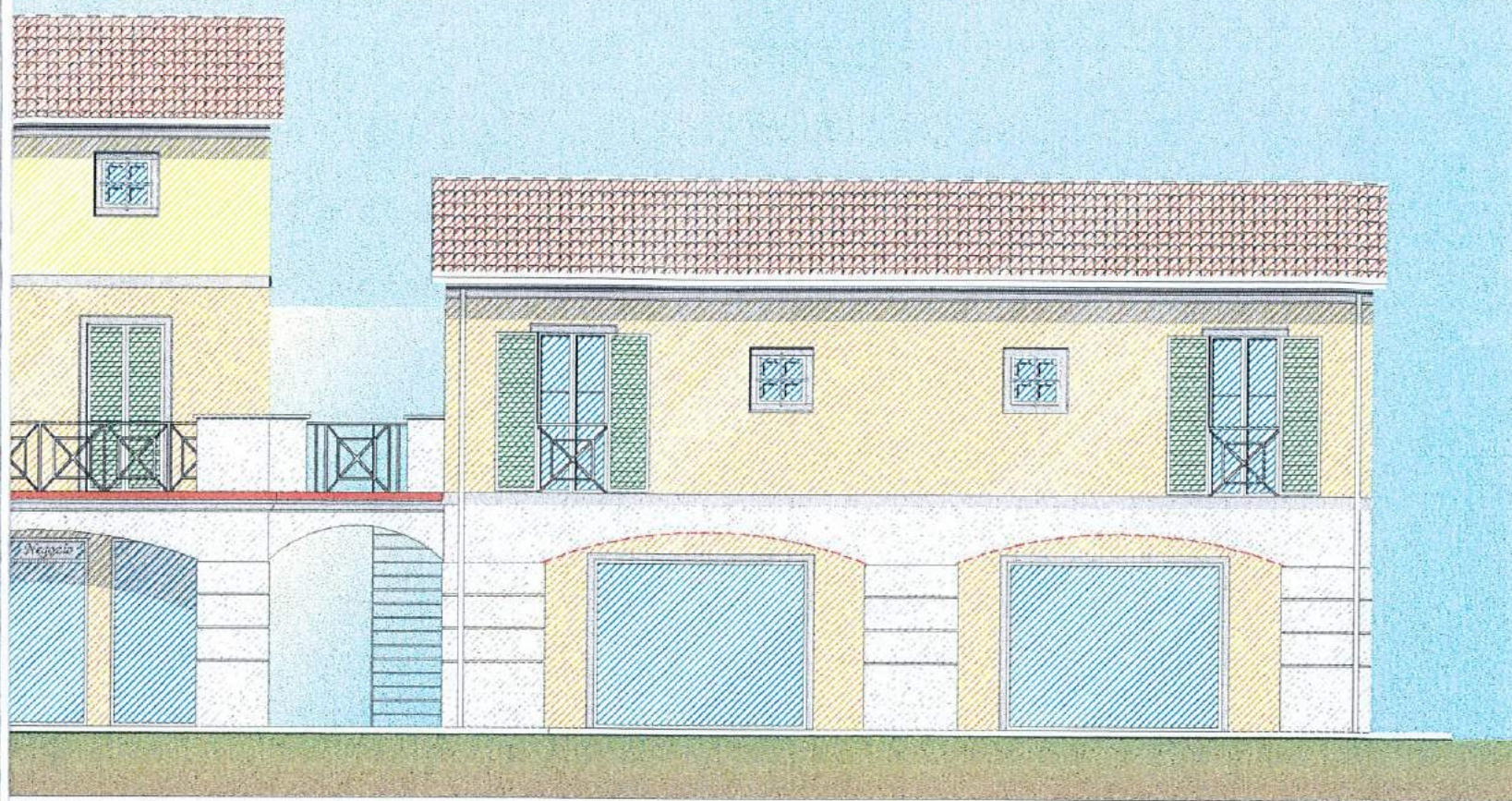


DEMOLIZIONI

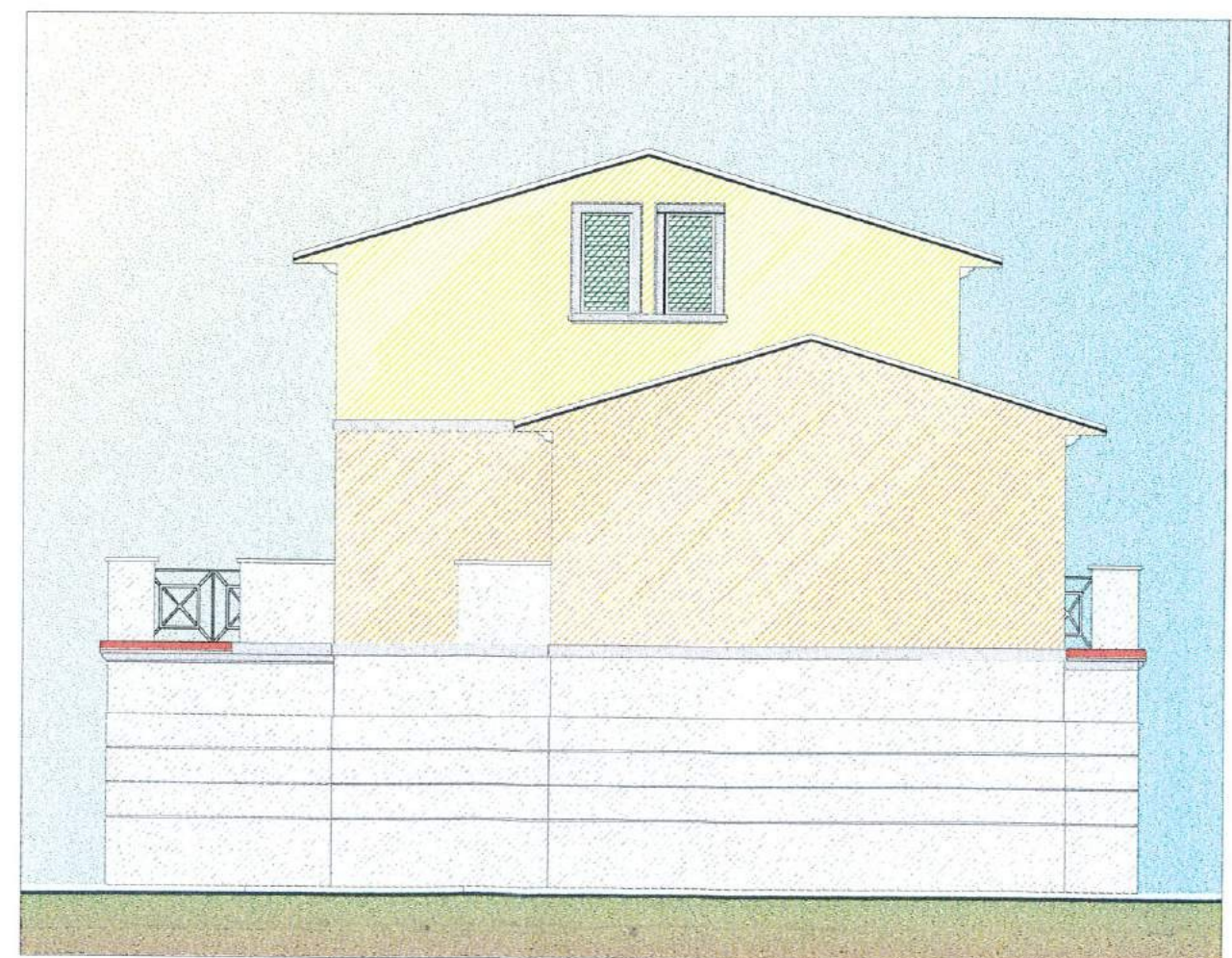
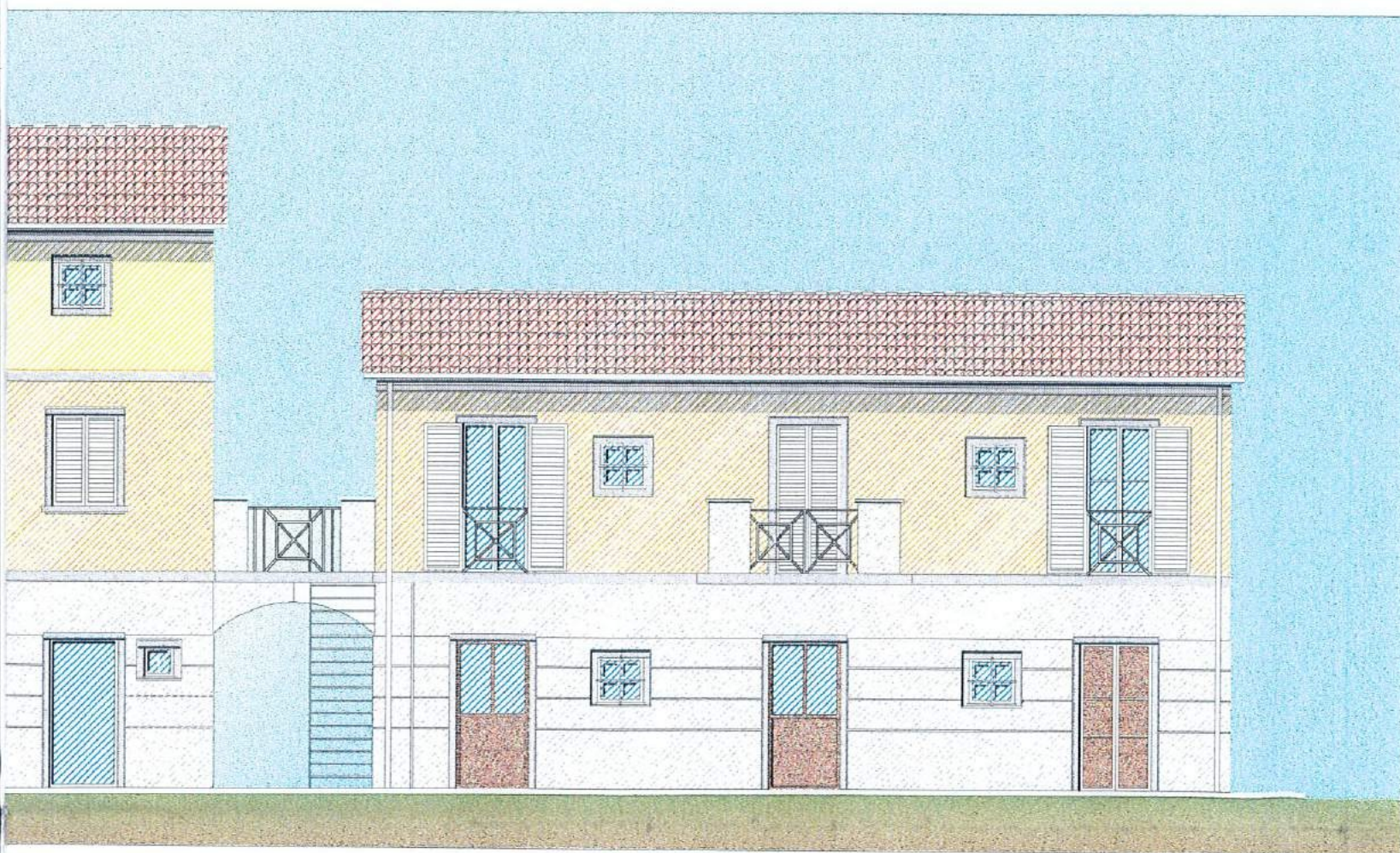


NUOVE OPERE

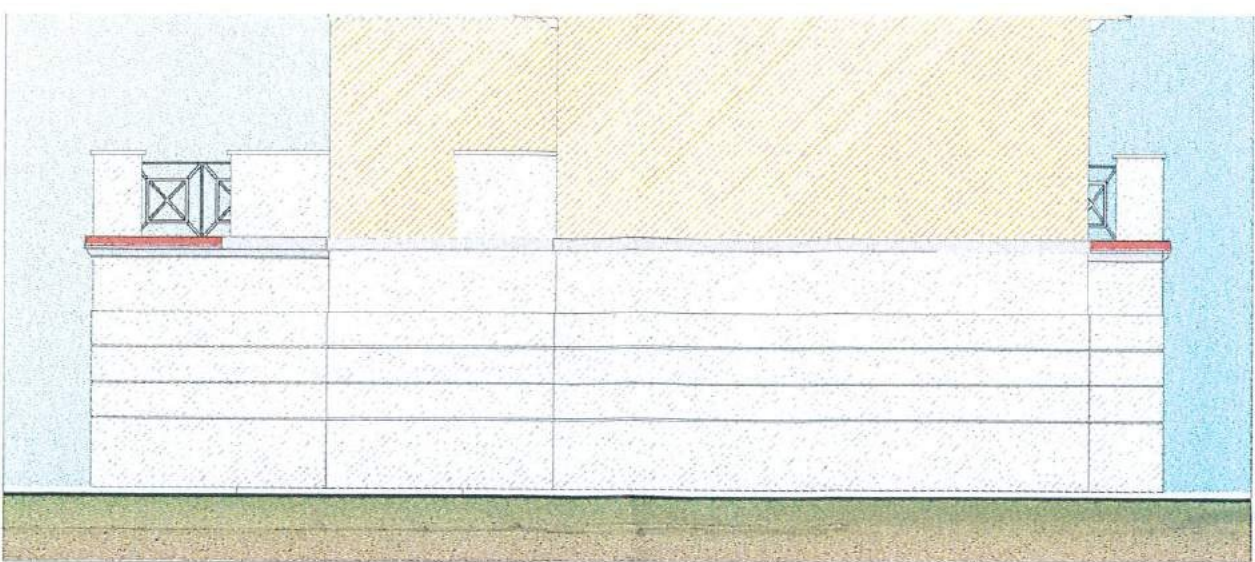
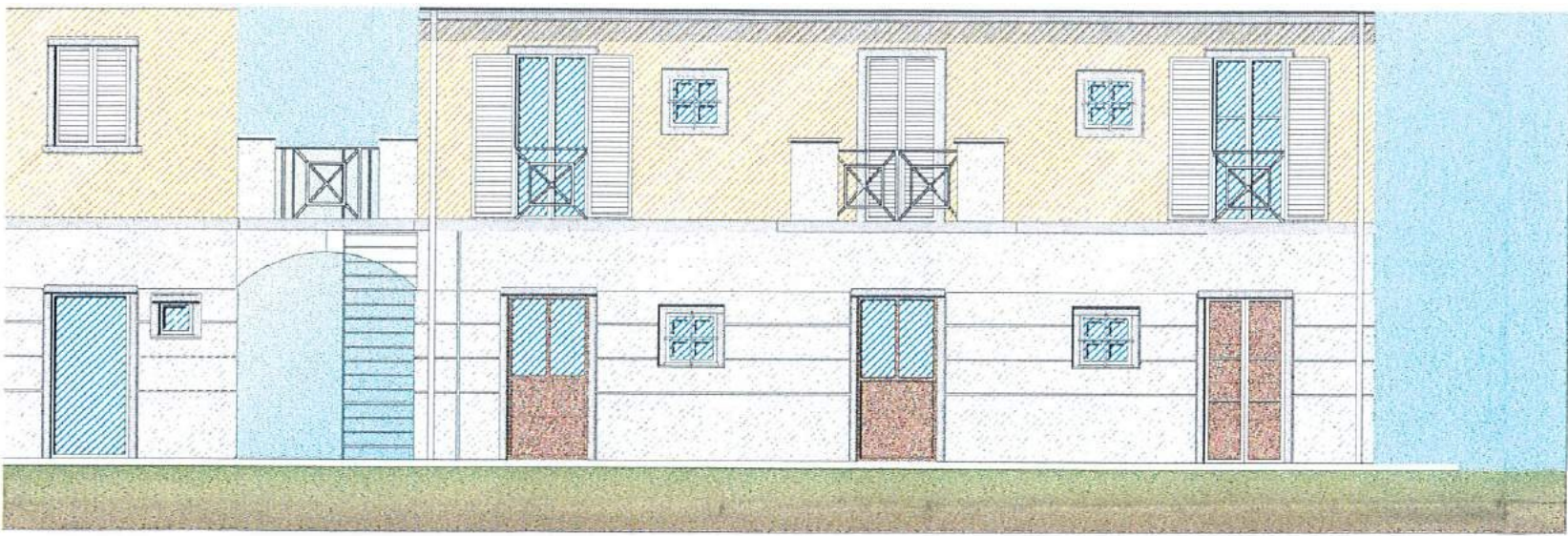




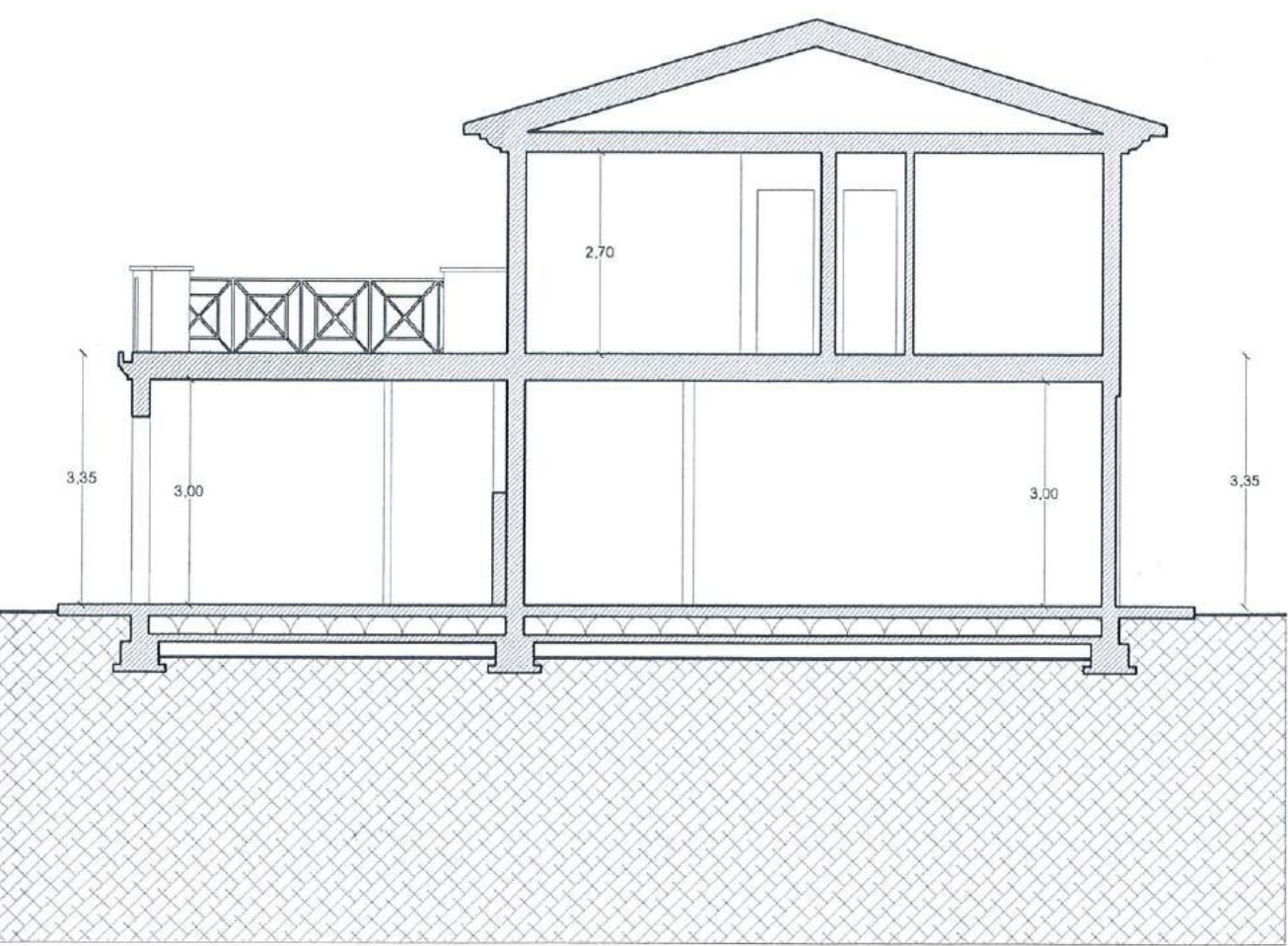
PROSPETTO LATERALE DESTRO



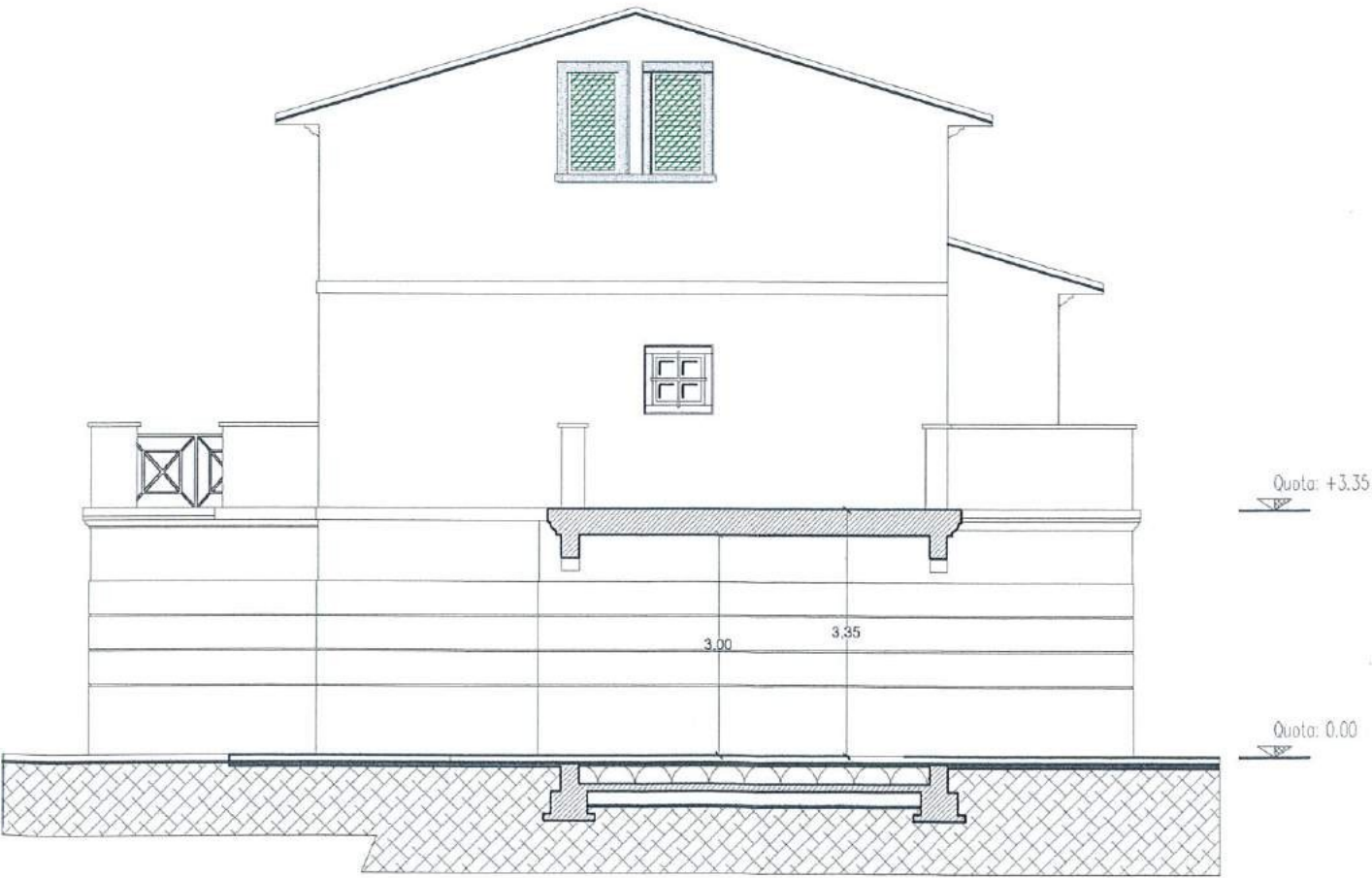
PROSPETTO LATERALE SINISTRO



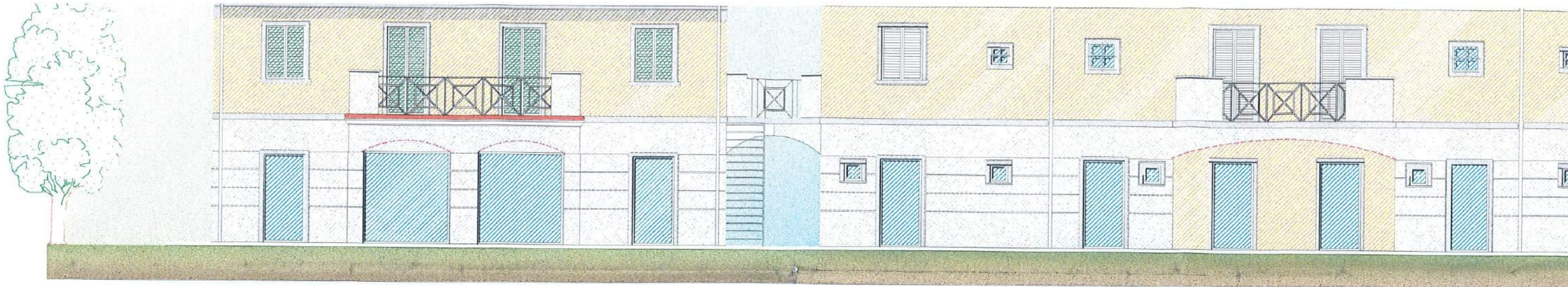
PROSPETTO LATERALE SINISTRO



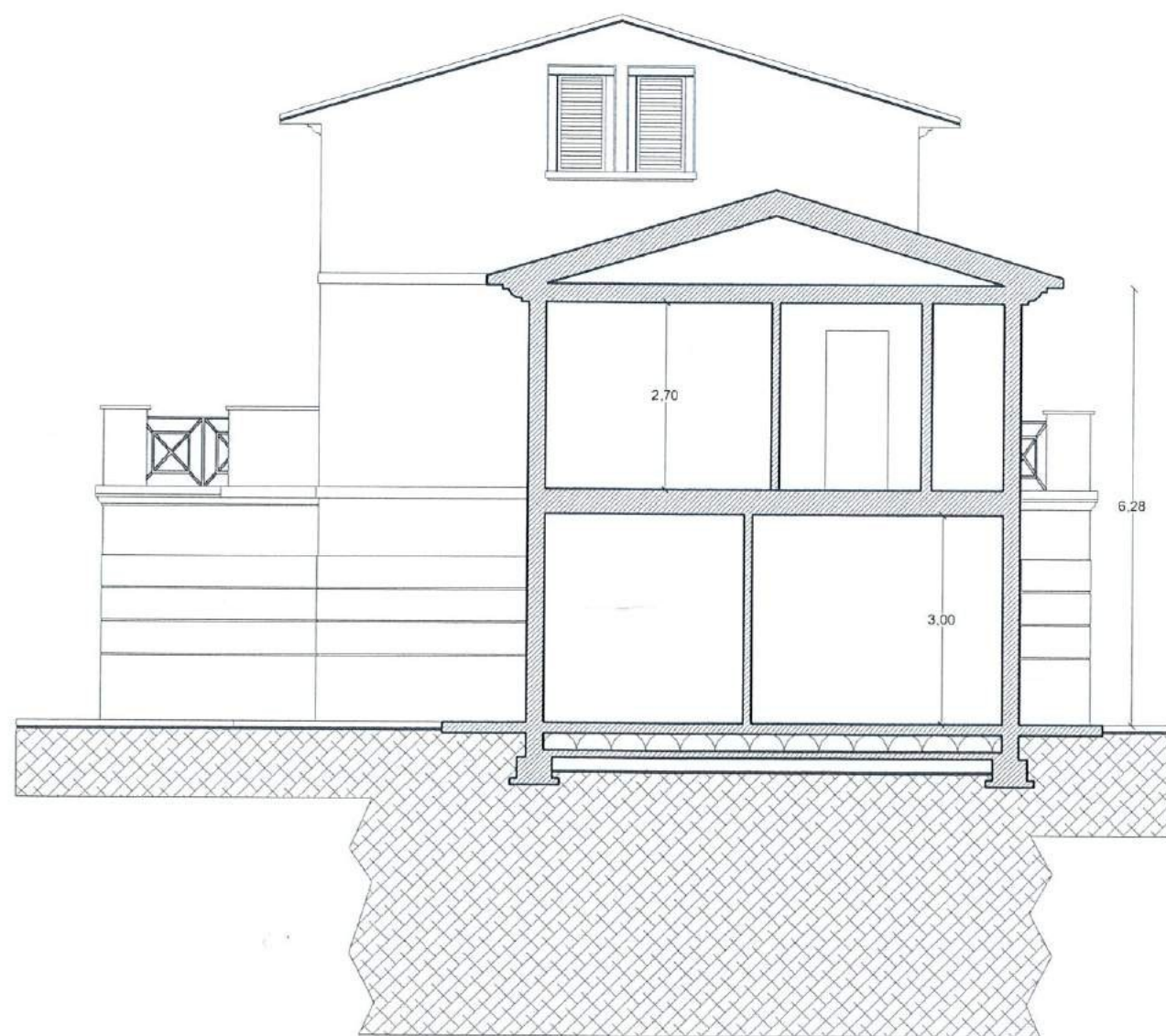
SEZIONE C - C



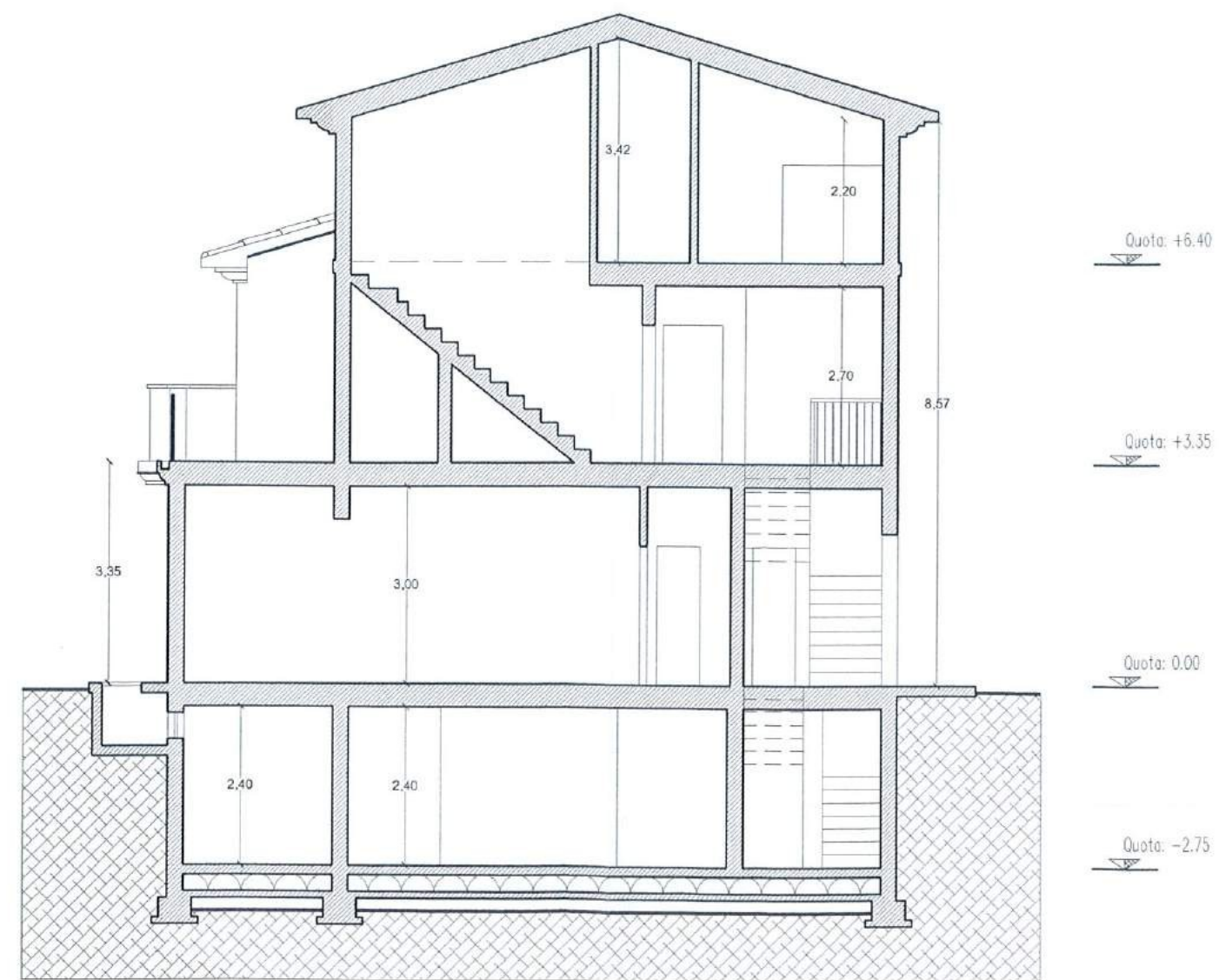
SEZIONE D - D



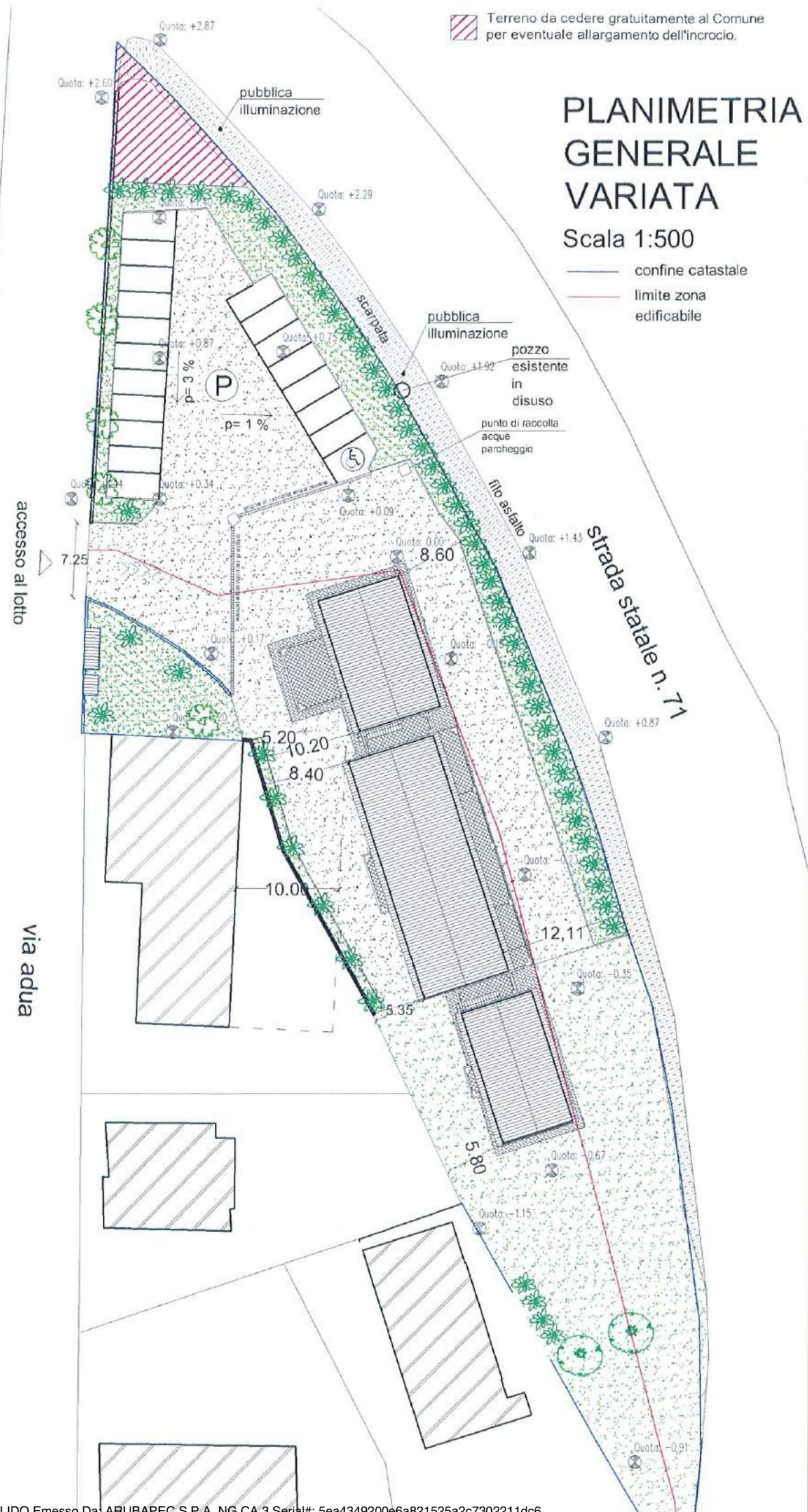
PROSPETTO POSTERIORE



SEZIONE A - A



SEZIONE B - B



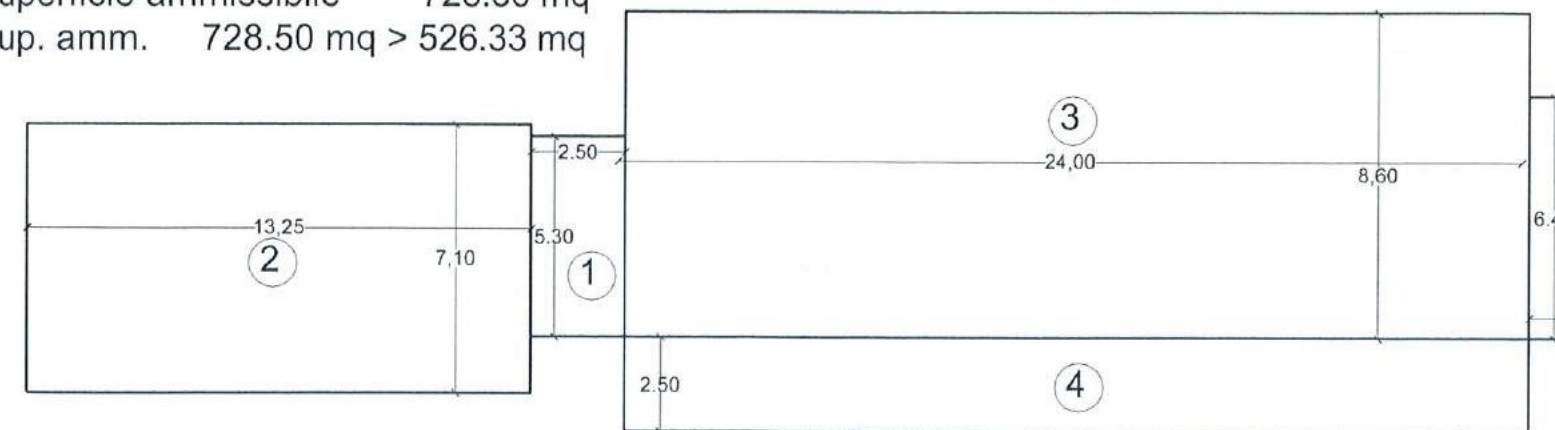
PLANIVOLUMETRICO GEOMETRICO

Scala 1:200

	SUPERFICIE (mq)	H (ml)	H calc. (ml)	VOLUME (mc)
1	13.25	3.35	3.35	44.39
2	94.08	3.35+3.00	6.35	597.41
3	206.40	3.35+3.00+((2.20+3.42)/2)	9.16	1890.62
4	60.00	3.35	3.35	201.00
5	30.00	3.35	3.35	100.50
6	106.60	3.35+3.00	6.35	676.91
7	16.00	3.35	3.35	53.60
Totale S.C. 526.33			Tot. 3564.43	

VERIFICA SUPERFICIE COPERTA

Superficie lotto edificabile 1457.00 mq
Superficie ammissibile 728.50 mq
Sup. amm. 728.50 mq > 526.33 mq



PLANIVOLUMETRICO URBANISTICO

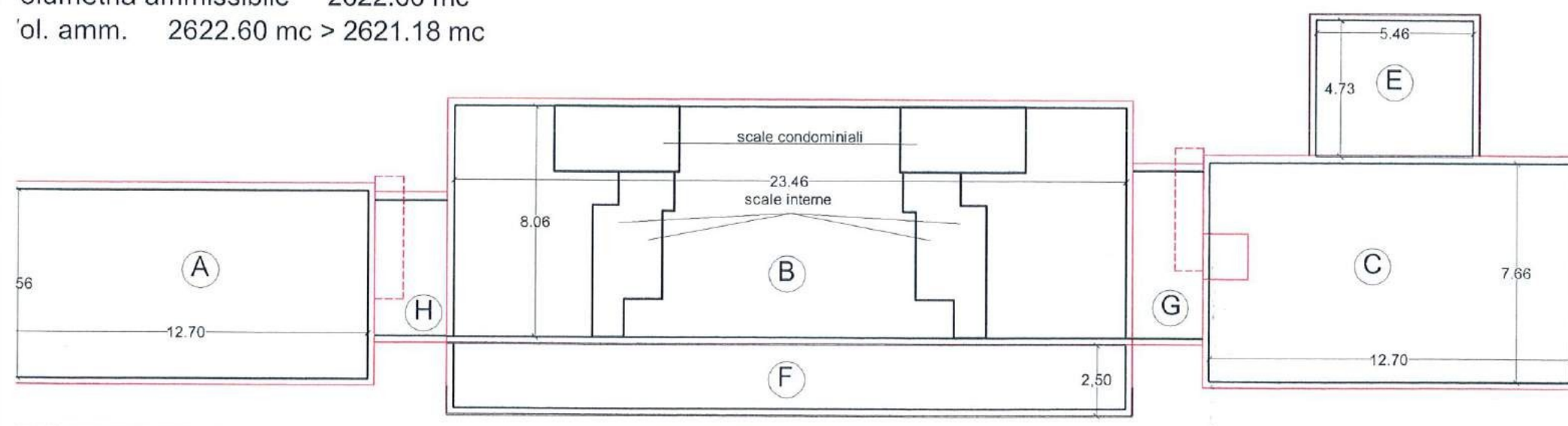
Scala 1:200

	SUPERFICIE (mq)	H (ml)	VOLUME (mc)
A	(12.70*6.56)=83.31	6.00	499.86
B	(8.06*23.46)=189.09	8.81	1665.88
C	(12.70*7.66)=97.28	6.00	583.68
E	(5.46*4.73)=25.82	3.35	86.50
scale condominiali	11.13 * 2	6.00	-133.56
scale interne aree condominiali	(12.21*2)+(1.64*1.61)=27.06	3.00	-81.18
F - G - H	di profondità inferiore o uguale a ml 2.50		

	(12.70*7.66)=97.28	6.00	583.68	2635.92
C				
E	(5.46*4.73)=25.82	3.35	86.50	
scale condominiali	11.13 * 2	6.00	-133.56	- 214.74
scale interne aree condominiali	(12.21*2)+(1.64*1.61) =27.06	3.00	- 81.18	
F - G - H	di profondità inferiore o uguale a ml 2.50			
				2621.18 mc

VERIFICA DEI VOLUMI

superficie lotto edificabile 1457.00 mq
 volumetria ammissibile 2622.60 mc
 vol. amm. 2622.60 mc > 2621.18 mc



Provvedimenti sul rischio idraulico

Superficie del Lotto 3625.45 mq
 Superficie pavimentata impermeabile 2067.43 mq
 Superficie scoperta permeabile 1558.02 mq

scala 1:2000

Verifica
 Sup. lotto mq 3625.45x 25% = 906.36 mq
 Area scoperta mq 1558.02 mq > mq 906.36

LOTTO EDIFICABILE
 scala 1:2000

DATI URBANISTICI

Destinazione urbanistica B2c
 Indice di fabbricabilità fondiaria if=1,8 mc/mq
 Rapporto di copertura Rc = 50 %
 Altezza massima mt 12,40
 Distanza minima da confini e strade mt 5,00
 Superficie area edificabile 1457.00 mq
 Superficie Coperta Ammissibile (1457.00 x 0.50) **728.50 mq**
 Volume massimo edificabile (1457.00 x 1.80) **2622.60 mc**

Vedi calcolo analitico del
 lotto - SCHEMA N.1

W.C.	1.61 mq	0.20	0.20
Negozio E			
Negozi	16.35 mq	2.04	5.76
Ripostiglio	2.30 mq	0.29	—
W.C.	2.28 mq	0.29	—
Negozio F			
Negozi	27.44 mq	3.43	8.17
A.b.	1.12 mq	0.14	—
W.C.	0.96 mq	0.12	0.20
Negozio G			
Negozi	49.17 mq	6.15	9.61
Disimpegno	1.74 mq	0.22	2.06
Magazzino	8.36 mq	1.05	4.40
W.C.	2.18 mq	0.27	—
Negozio H			
Negozi	47.38 mq	5.92	16.93
Disimpegno	1.72 mq	0.22	1.95
Magazzino	8.47 mq	1.06	4.40
W.C.	2.18 mq	0.27	—

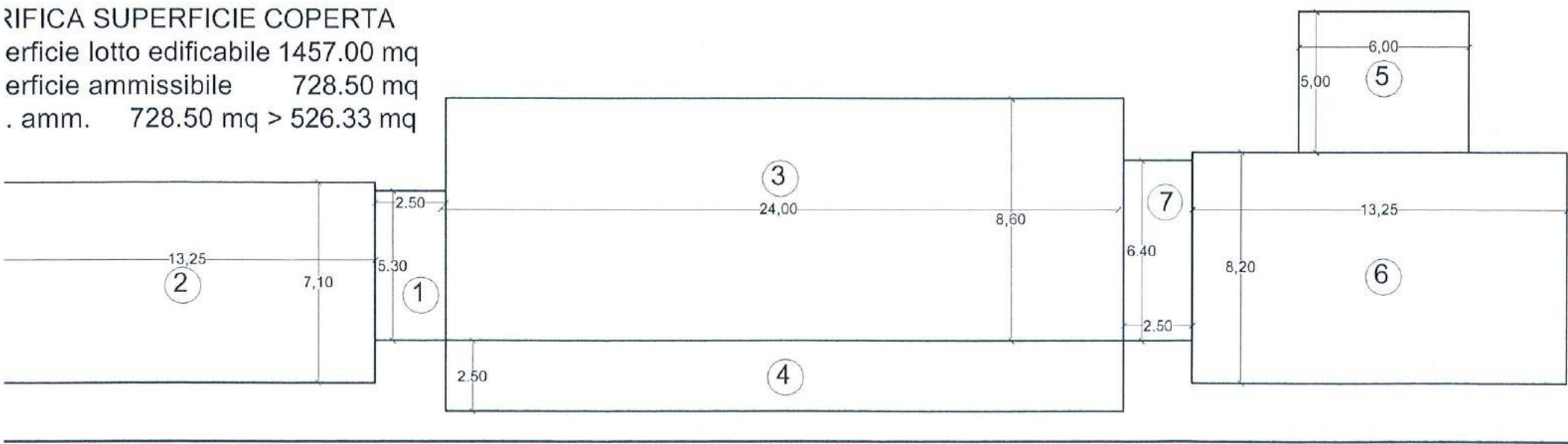
VERIFICA RAPPORTI ILLUMINANTI LOCALI ABITATIVI

Vani	area	1/8	mq di sup. finestrata
Appartamento 1			
Soggiorno	24.55 mq	3.07	4.09
Cucina	11.85 mq	1.48	3.02
Camera	9.24 mq	1.15	2.53
Bagno	4.52 mq	0.56	0.49
W.C.	3.57 mq	0.45	0.49
Disimpegno	2.96 mq	0.37	—
Camera	14.12 mq	1.76	1.76
Camera	9.20 mq	1.15	2.53
Appartamento 2			
Soggiorno	22.77 mq	2.85	4.09
Cucina	12.78 mq	1.60	2.79
W.C.	3.11 mq	0.39	0.49
Bagno	3.77 mq	0.47	0.49
Disimpegno	3.27 mq	0.41	—
Camera	12.83 mq	1.61	2.30
Camera	11.49 mq	1.44	2.30
Camera	10.23 mq	1.28	2.30

IIVOLUMETRICO
METRICO
1 :200

	SUPERFICIE (mq)	H (ml)	H calc. (ml)	VOLUME (mc)
1	13.25	3.35	3.35	44.39
2	94.08	3.35+3.00	6.35	597.41
3	206.40	3.35+3.00+((2.20+3.42)/2)	9.16	1890.62
4	60.00	3.35	3.35	201.00
5	30.00	3.35	3.35	100.50
6	106.60	3.35+3.00	6.35	676.91
7	16.00	3.35	3.35	53.60
Totale S.C. 526.33			Tot. 3564.43	

VERIFICA SUPERFICIE COPERTA
Superficie lotto edificabile 1457.00 mq
Superficie ammissibile 728.50 mq
Superficie amm. 728.50 mq > 526.33 mq



IIVOLUMETRICO
ANISTICO
1 :200

	SUPERFICIE (mq)	H (ml)	VOLUME (mc)	VOLUME (mc)
A	(12.70*6.56)=83.31	6.00	499.86	2835.92
B	(8.06*23.46)=189.09	8.81	1665.88	
C	(12.70*7.66)=97.28	6.00	583.68	
E	(5.46*4.73)=25.82	3.35	86.50	
scale condominiali	11.13 * 2	6.00	-133.56	- 214.74
scale interne aree condominiali	(12.21*2)+(1.64*1.61) =27.06	3.00	- 81.18	

VERIFICA L.122 / 89

Superficie minima dei parcheggi stanziali prevista dall'art. 2 c. 2 della L. 122 / 89 (1 mq /10 mc)
Volumetria totale come da planivolumetrico geometrico =
Sup. min. da destinare a parcheggi stanziali = 3564.43/10=

Superficie minima dei parcheggi di relazione prevista dall'art. 2 c. 4 della Deliberazione del Consiglio Comunale di Castiglion Fiorentino n. 37 del 26.07.2001 (1,5mq * 1 mq)

Superficie di vendita =
Sup. min. da destinare a parcheggi di relazione= 247.28 * 1.5

Superficie minima da destinarsi a parcheggio= 356.44 + 370.92 =

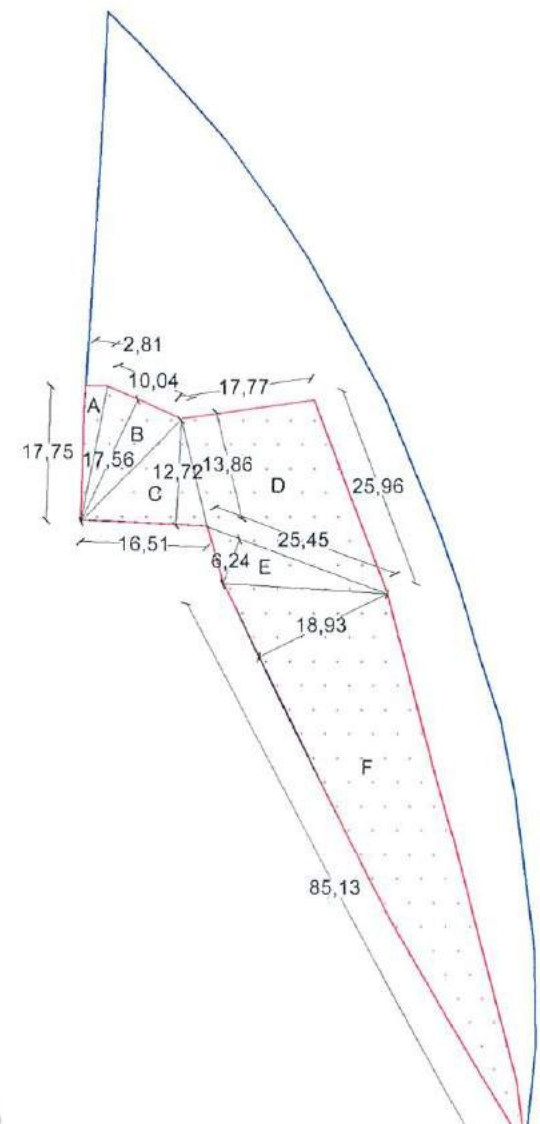
Superficie destinata a parcheggi stanziali =
Superficie destinata a parcheggi pubblici =

VERIFICA RAPPORTI ILLUMINANTI
LOCALI COMMERCIALI

Vani	area	1/8	mq di sup. finestrata
Negozio A			
Negozio	25.86 mq	3.23	8.17
A.b.	1.10 mq	0.14	—
W.C.	0.95 mq	0.12	0.20
Negozio B			
Negozio	16.35 mq	2.04	6.00
Ripostiglio	2.24 mq	0.28	—
W.C.	2.20 mq	0.27	—
Negozio C			
Negozio	21.81 mq	2.72	5.76
Rip. - dis.	4.43 mq	0.55	2.41
W.C.	1.63 mq	0.20	0.20
Negozio D			
Negozio	21.81 mq	2.72	5.76
Rip. - dis.	4.44 mq	0.55	2.41
W.C.	1.61 mq	0.20	0.20
Negozio E			
Negozio	16.35 mq	2.04	5.76
Ripostiglio	2.30 mq	0.29	—
W.C.	2.28 mq	0.29	—
Negozio F			
Negozio	27.44 mq	3.43	8.17
A.b.	1.12 mq	0.14	—



CALCOLO ANALITICO
DEL LOTTO
Scala 1 :1000



LOTTO EDIFICABILE

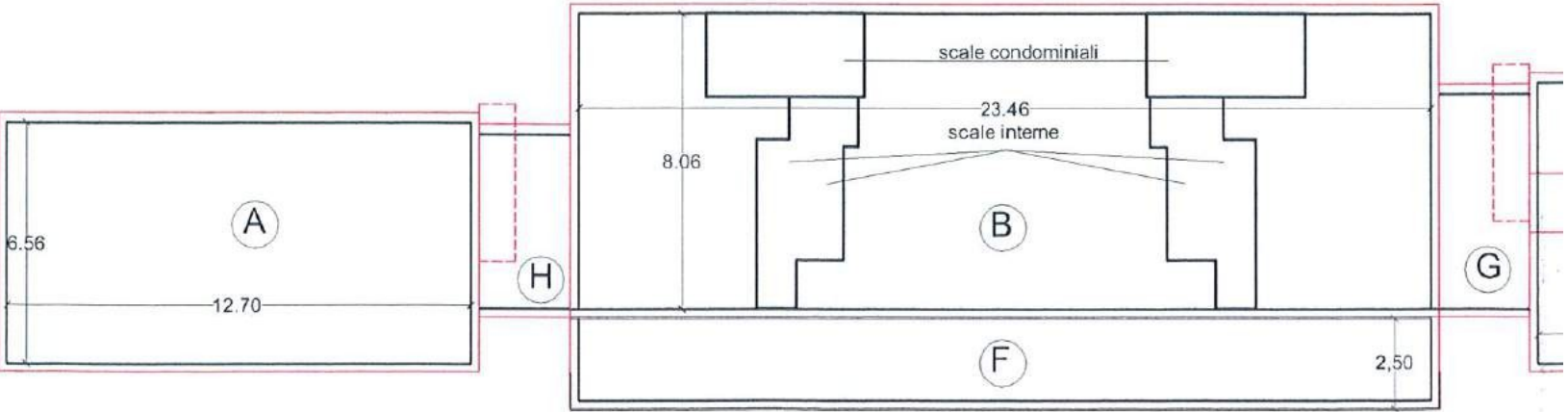
SCHEMA N. 1

$A = (17.75 * 2.81)/2=24.92 \text{ mq}$
 $B = (10.04*17.56)/2=88.15 \text{ mq}$
 $C = (16.51*12.72)/2=104.98 \text{ mq}$
 $D = ((13.86+25.96)*17.77)/2=353.80 \text{ mq}$
 $E = (25.45*6.24)/2=79.40 \text{ mq}$
 $F = (18.93*85.13)/2=805.75 \text{ mq}$
TOTALE= 1457.00 mq

Scala 1 :200

	SUPERFICIE (mq)	H (ml)	VOLUME (mc)	VOL
A	(12.70*6.56)=83.31	6.00	499.86	
B	(8.06*23.46)=189.09	8.81	1665.88	
C	(12.70*7.66)=97.28	6.00	583.68	
E	(5.46*4.73)=25.82	3.35	86.50	
scale condominiali	11.13 * 2	6.00	-133.56	
scale interne aree condominiali	(12.21*2)+(1.64*1.61) =27.06	3.00	- 81.18	
F - G - H	di profondità inferiore o uguale a ml 2.50			

VERIFICA DEI VOLUMI
Superficie lotto edificabile 1457.00 mq
Volumetria ammissibile 2622.60 mc
Vol. amm. 2622.60 mc > 2621.18 mc



Provvedimenti sul rischio idraulico

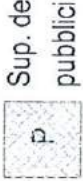


LOTTO EDIFICABILE
scala 1:2000

- DATI URBANISTICI
- Destinazione urbanistica
 - Indice di fabbricabilità fondiaria
 - Rapporto di copertura
 - Altezza massima
 - Distanza minima da confini e strac
 - Superficie area edificabile
 - Superficie Coperta Ammissibile (1457.00 x 0.50)
 - Volume massimo edificabile

VERIFICA L.122 / 89

Superficie minima dei parcheggi stanziali prevista dall'art. 2 c. 2 della L. 122 / 89 (1 mq /10 mc)
Volumetria totale come da planivolumetrico geometrico = 3564.43mc
Sup. min. da destinare a parcheggi stanziali = 3564.43/10= 356.44 mq



Sup. destinata a Parcheggi pubblici



Sup. destinata a Parcheggi stanziali

Superficie minima dei parcheggi di relazione prevista dall'art. 2 c. 4 della Deliberazione del Consiglio Comunale di Castiglion Fiorentino n. 37 del 26.07.2001 (1,5mq * 1 mq)

Superficie di vendita = 247.28 mq
Sup. min. da destinare a parcheggi di relazione= 247.28 * 1.5 = 370.92 mq
Superficie minima da destinarsi a parcheggio= 356.44 + 370.92 = 727.36 mq

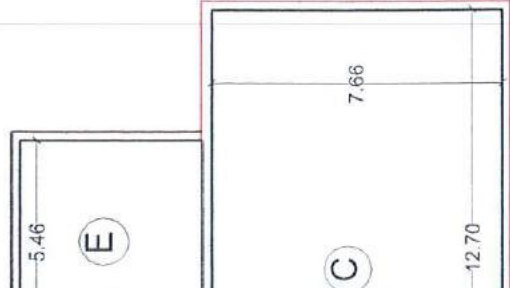
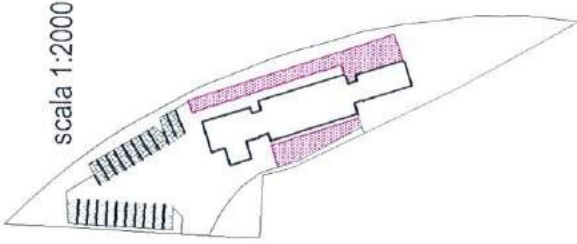
Superficie destinata a parcheggi stanziali = 369.00 > 356.44
Superficie destinata a parcheggi pubblici = 372.46 > 370.92

VERIFICA RAPPORTI ILLUMINANTI LOCALI COMMERCIALI

Vani	area	1/8	mq di sup. finestra
Negozio A			
Negozio	25.86 mq	3.23	8.17
A.b.	1.10 mq	0.14	—
W.C.	0.95 mq	0.12	0.20
Negozio B			
Negozio	16.35 mq	2.04	6.00
Ripostiglio	2.24 mq	0.28	—
W.C.	2.20 mq	0.27	—
Negozio C			
Negozio	21.81 mq	2.72	5.76
Rip. - dis.	4.43 mq	0.55	2.41
W.C.	1.63 mq	0.20	0.20
Negozio D			
Negozio	21.81 mq	2.72	5.76
Rip. - dis.	4.44 mq	0.55	2.41
W.C.	1.61 mq	0.20	0.20
Negozio E			
Negozio	16.35 mq	2.04	5.76
Ripostiglio	2.30 mq	0.29	—
W.C.	2.28 mq	0.29	—
Negozio F			
Negozio	27.44 mq	3.43	8.17
A.b.	1.12 mq	0.14	—
W.C.	0.96 mq	0.12	0.20
Negozio G			
Negozio	49.17 mq	6.15	9.61
Disimpegno	1.74 mq	0.22	2.06
Magazzino	8.36 mq	1.05	4.40
W.C.	2.18 mq	0.27	—
Negozio H			
Negozio	47.38 mq	5.92	16.93
Disimpegno	1.72 mq	0.22	1.95
Magazzino	8.47 mq	1.06	4.40
W.C.	2.18 mq	0.27	—

VERIFICA RAPPORTI ILLUMINANTI LOCALI ABITATIVI

Vani	area	1/8	mq di sup. finestra
Appartamento 1			
Soggiorno	24.55 mq	3.07	4.09
Cucina	11.85 mq	1.48	3.02



Appartamento 3			
Soggiorno	25.49 mq	3.19	4.04
Cucina	7.63 mq	0.95	1.40
Camera	14.84 mq	1.86	1.86
Camera	14.46 mq	1.81	1.82
A.b.	1.50 mq	0.19	—
Bagno	2.84 mq	0.36	0.28
Bagno	5.22 mq	0.65	0.49
Disimpegno	6.42 mq	0.80	0.49
Appartamento 4			
Soggiorno	26.70 mq	3.34	5.28
Cucina	8.84 mq	1.10	2.64
Camera	13.95 mq	1.74	2.64
Camera	10.94 mq	1.37	2.64
Bagno	6.68 mq	0.83	2.64
Disimpegno	2.53 mq	0.32	—
Appartamento 5			
Soggiorno	18.99 mq	2.37	2.97
Camera	14.54 mq	1.82	1.82
Bagno	5.00 mq	0.62	0.49
Disimpegno	2.75 mq	0.34	—
Appartamento 6			
Soggiorno	18.64 mq	2.33	2.97
Camera	14.34 mq	1.79	1.82
Bagno	4.98 mq	0.62	0.49
Disimpegno	2.65 mq	0.33	—
Appartamento 7			
Soggiorno	25.55 mq	3.19	4.04
Cucina	7.63 mq	0.95	1.47
Camera	14.99 mq	1.87	1.88
Camera	14.46 mq	1.81	1.82
A.b.	1.42 mq	0.18	—
Bagno	2.78 mq	0.35	0.28
Bagno	5.22 mq	0.65	0.49
Disimpegno	6.42 mq	0.80	0.49
Appartamento 8			
Soggiorno - Pranzo	22.64 mq	2.83	3.60
Camera	15.65 mq	1.96	1.96
Bagno	5.67 mq	0.71	2.30

VERIFICA RAPPORTI ILLUMINANTI
LOCALI COMMERCIALI

Vani	area	1/8	mq di sup. finestra
Negozio A			
Negozio	25.86 mq	3.23	8.17
A.b.	1.10 mq	0.14	—
W.C.	0.95 mq	0.12	0.20
Negozio B			
Negozio	16.35 mq	2.04	6.00
Ripostiglio	2.24 mq	0.28	—
W.C.	2.20 mq	0.27	—
Negozio C			
Negozio	21.81 mq	2.72	5.76
Rip. - dis.	4.43 mq	0.55	2.41
W.C.	1.63 mq	0.20	0.20
Negozio D			
Negozio	21.81 mq	2.72	5.76
Rip. - dis.	4.44 mq	0.55	2.41
W.C.	1.61 mq	0.20	0.20
Negozio E			
Negozio	16.35 mq	2.04	5.76
Ripostiglio	2.30 mq	0.29	—
W.C.	2.28 mq	0.29	—
Negozio F			
Negozio	27.44 mq	3.43	8.17
A.b.	1.12 mq	0.14	—
W.C.	0.96 mq	0.12	0.20
Negozio G			
Negozio	49.17 mq	6.15	9.61
Disimpegno	1.74 mq	0.22	2.06
Magazzino	8.36 mq	1.05	4.40
W.C.	2.18 mq	0.27	—
Negozio H			
Negozio	47.38 mq	5.92	16.93
Disimpegno	1.72 mq	0.22	1.95
Magazzino	8.47 mq	1.06	4.40
W.C.	2.18 mq	0.27	—

VERIFICA RAPPORTI ILLUMINANTI
LOCALI ABITATIVI

Vani	area	1/8	mq di sup. finestra
Appartamento 1			
Soggiorno	24.55 mq	3.07	4.09
Cucina	11.85 mq	1.48	3.02
Camera	9.24 mq	1.15	2.53
Bagno	4.52 mq	0.56	0.49
W.C.	3.57 mq	0.45	0.49
Disimpegno	2.96 mq	0.37	—
Camera	14.12 mq	1.76	1.76
Camera	9.20 mq	1.15	2.53
Appartamento 2			
Soggiorno	22.77 mq	2.85	4.09
Cucina	12.78 mq	1.60	2.79
W.C.	3.11 mq	0.39	0.49
Bagno	3.77 mq	0.47	0.49
Disimpegno	3.27 mq	0.41	—
Camera	12.83 mq	1.61	2.30
Camera	11.49 mq	1.44	2.30
Camera	10.23 mq	1.28	2.30

Appartamento 3			
Soggiorno	25.49 mq	3.19	4.04
Cucina	7.63 mq	0.95	1.40
Camera	14.84 mq	1.86	1.86
Camera	14.46 mq	1.81	1.82
A.b.	1.50 mq	0.19	—
Bagno	2.84 mq	0.36	0.28
Bagno	5.22 mq	0.65	0.49
Disimpegno	6.42 mq	0.80	0.49
Appartamento 4			
Soggiorno	26.70 mq	3.34	5.28
Cucina	8.84 mq	1.10	2.64
Camera	13.95 mq	1.74	2.64
Camera	10.94 mq	1.37	2.64
Bagno	6.68 mq	0.83	2.64
Disimpegno	2.53 mq	0.32	—
Appartamento 5			
Soggiorno	18.99 mq	2.37	2.97
Camera	14.54 mq	1.82	1.82
Bagno	5.00 mq	0.62	0.49
Disimpegno	2.75 mq	0.34	—
Appartamento 6			
Soggiorno	18.64 mq	2.33	2.97
Camera	14.34 mq	1.79	1.82
Bagno	4.98 mq	0.62	0.49
Disimpegno	2.65 mq	0.33	—
Appartamento 7			
Soggiorno	25.55 mq	3.19	4.04
Cucina	7.63 mq	0.95	1.47
Camera	14.99 mq	1.87	1.88
Camera	14.46 mq	1.81	1.82
A.b.	1.42 mq	0.18	—
Bagno	2.78 mq	0.35	0.28
Bagno	5.22 mq	0.65	0.49
Disimpegno	6.42 mq	0.80	0.49
Appartamento 8			
Soggiorno - Pranzo	22.64 mq	2.83	3.60
Camera	15.65 mq	1.96	1.96
Bagno	5.67 mq	0.71	2.30
Disimpegno	2.57 mq	0.32	—
Appartamento 9			
Soggiorno - Pranzo	21.09 mq	2.64	5.32
Camera	14.22 mq	1.78	2.30
A.b.	1.70 mq	0.21	—
Bagno	3.14 mq	0.39	0.49
Disimpegno	3.73 mq	0.47	—

Planimetria Ca



ESTRATTO DI F



VERIFICA L.122 / 89

uperficie minima dei parcheggi stanziali prevista
all'art. 2 c. 2 della L. 122 / 89 (1 mq /10 mc)

olumetria totale come da planivolumetrico geometrico = 3564.43mc
up. min. da destinare a parcheggi stanziali = 3564.43/10= 356.44 mq

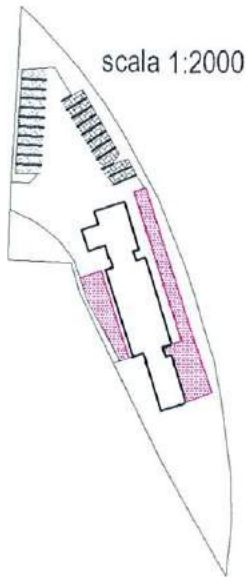
uperficie minima dei parcheggi di relazione prevista
all'art. 2 c. 4 della Deliberazione del Consiglio Comunale
Castiglion Fiorentino n. 37 del 26.07.2001 (1,5mq * 1 mq)

uperficie di vendita = 247.28 mq
up. min. da destinare a parcheggi di relazione= 247.28 * 1.5 = 370.92 mq

uperficie minima da destinarsi a parcheggio= 35 6.44 + 370.92 = 727.36 mq

uperficie destinata a parcheggi stanziali = 369.00 > 356.44
uperficie destinata a parcheggi pubblici = 372.46 > 370.92

Sup. destinata a Parcheggi pubblici
Sup. destinata a Parcheggi stanziali



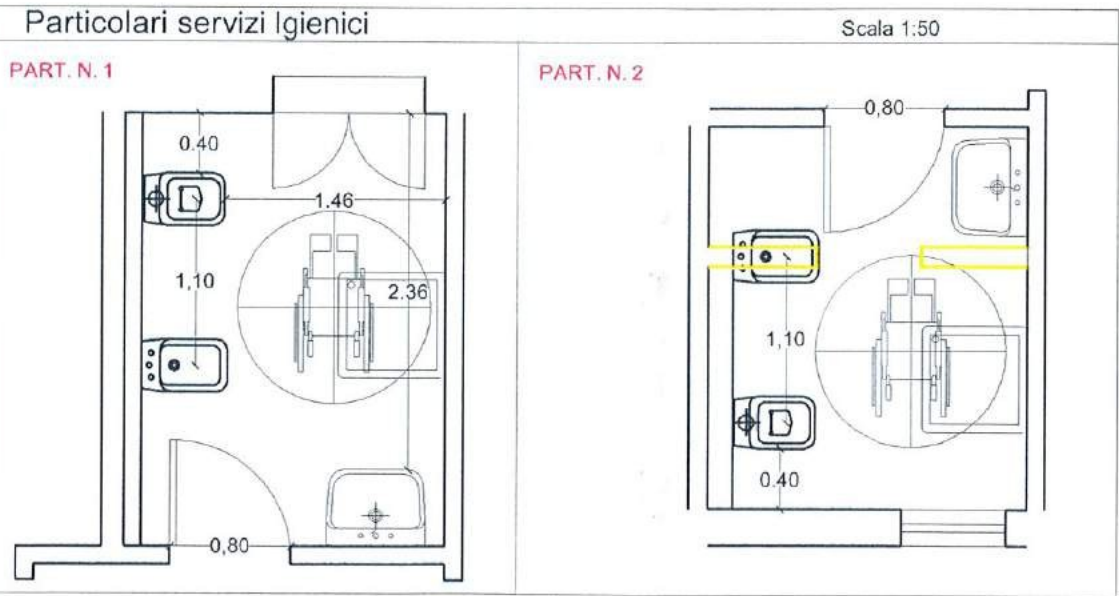
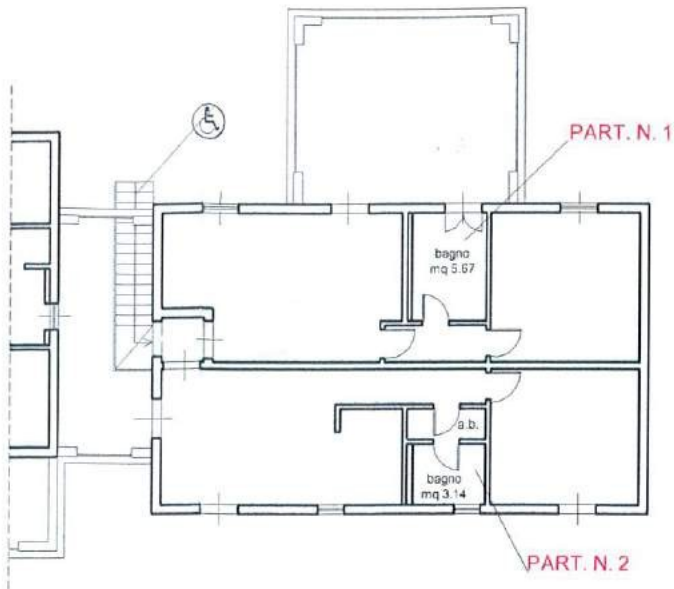
VERIFICA RAPPORTI ILLUMINANTI LOCALI COMMERCIALI

Vani	area	1/8	mq di sup. finestrata
Negozio A			
Negozio	25.86 mq	3.23	8.17
A.b.	1.10 mq	0.14	—
W.C.	0.95 mq	0.12	0.20
Negozio B			
Negozio	16.35 mq	2.04	6.00
Ripostiglio	2.24 mq	0.28	—
W.C.	2.20 mq	0.27	—
Negozio C			
Negozio	21.81 mq	2.72	5.76
Rip. - dis.	4.43 mq	0.55	2.41
W.C.	1.63 mq	0.20	0.20
Negozio D			
Negozio	21.81 mq	2.72	5.76
Rip. - dis.	4.44 mq	0.55	2.41
W.C.	1.61 mq	0.20	0.20
Negozio E			
Negozio	16.35 mq	2.04	5.76
Ripostiglio	2.30 mq	0.29	—
W.C.	2.28 mq	0.29	—
Negozio F			
Negozio	27.44 mq	3.43	8.17

Appartamento 3			
Soggiorno	25.49 mq	3.19	4.04
Cucina	7.63 mq	0.95	1.40
Camera	14.84 mq	1.86	1.86
Camera	14.46 mq	1.81	1.82
A.b.	1.50 mq	0.19	—
Bagno	2.84 mq	0.36	0.28
Bagno	5.22 mq	0.65	0.49
Disimpegno	6.42 mq	0.80	0.49
Appartamento 4			
Soggiorno	26.70 mq	3.34	5.28
Cucina	8.84 mq	1.10	2.64
Camera	13.95 mq	1.74	2.64
Camera	10.94 mq	1.37	2.64
Bagno	6.68 mq	0.83	2.64
Disimpegno	2.53 mq	0.32	—
Appartamento 5			
Soggiorno	18.99 mq	2.37	2.97
Camera	14.54 mq	1.82	1.82
Bagno	5.00 mq	0.62	0.49
Disimpegno	2.75 mq	0.34	—
Appartamento 6			

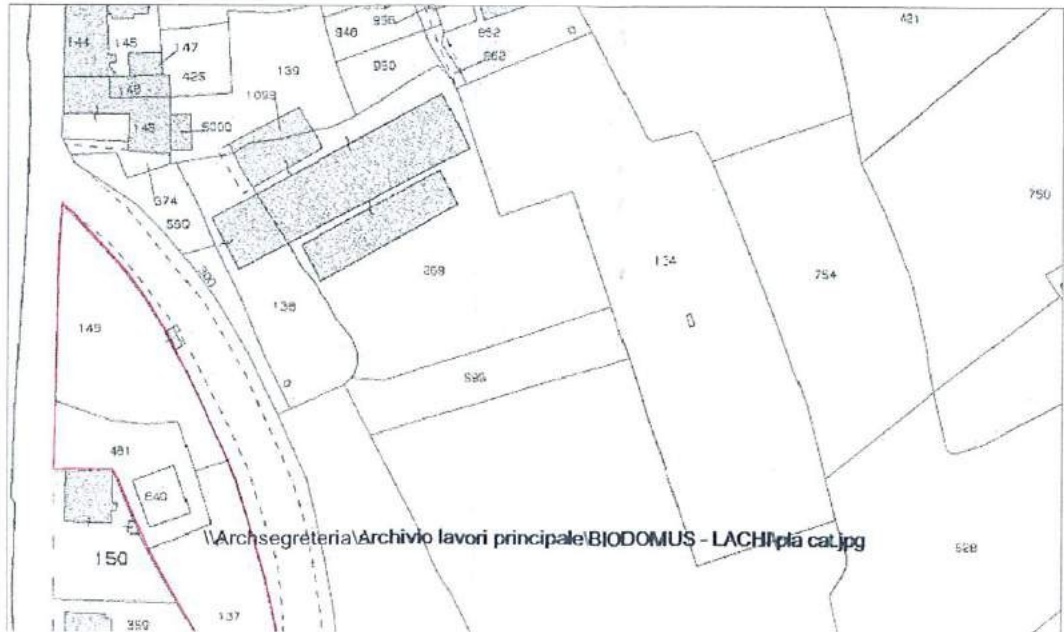
Verifica Legge 13/89

Tabella	
	Spazio di manovra per sedia a ruote
	Possibilità di servoscala
	Lavabo del tipo sospeso
	Doccia a pavimento



Planimetria Catastale

Fig. 44 p.lle 481 - 149 - 640 - - 137



Biodorus

COMUNE di CASTIGLION FIORENTINO

Variazione al Piano Urbanistico
n. 19/08 del 12/08/2008
Riduzione di edifici residenziali
e commerciali "borgata"

Biodorus ARCHITEX s.r.l.
Via...
Castiglion Fiorentino

Progetto
Biodorus ARCHITEX s.r.l.
Via...
Castiglion Fiorentino

Sezioni: Sezione Architetto
Massimo Baldassarri

Per: ...
Data: ...

Scala: 1:100

Scala: 1:200

Geometra: Mario ...

Geometra: Massimo Baldassarri

Intervento della scala:

1. ...

2. ...

3. ...

4. ...

5. ...

PROGETTO A CASTIGLION FIORENTINO
COMUNE di CASTIGLION FIORENTINO
11/01/10 11/01/10

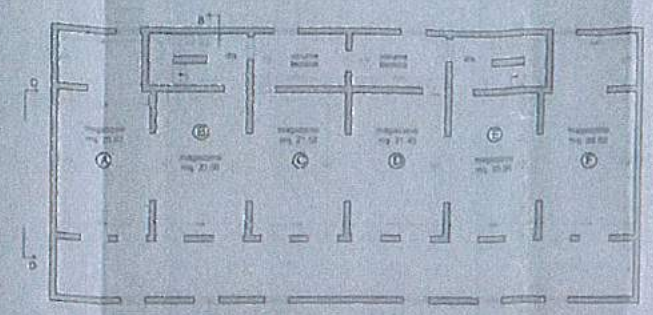
PROGETTO A CASTIGLION FIORENTINO
COMUNE di CASTIGLION FIORENTINO
11/01/10 11/01/10



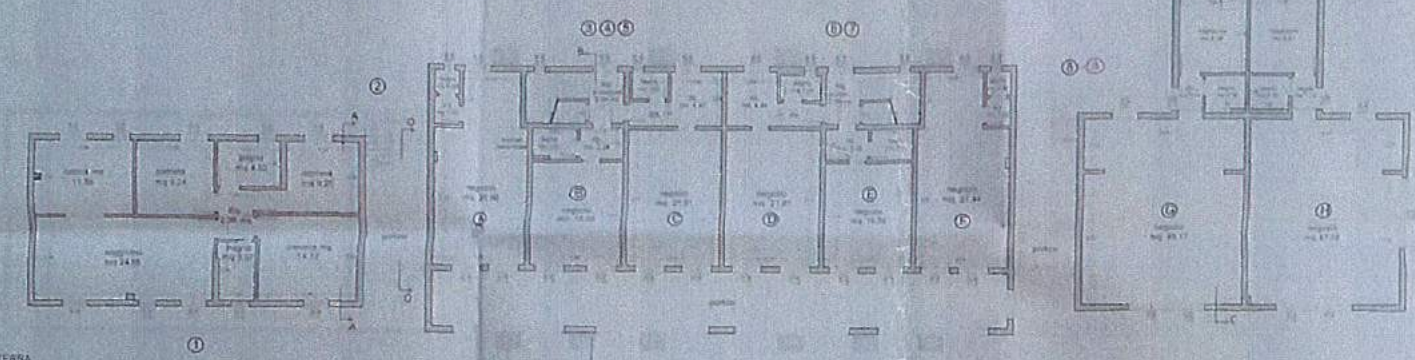
Biodorus ARCHITEX s.r.l.
Via...
Castiglion Fiorentino

STATO DI PROGETTO DELLE OPERE
scala 1:100

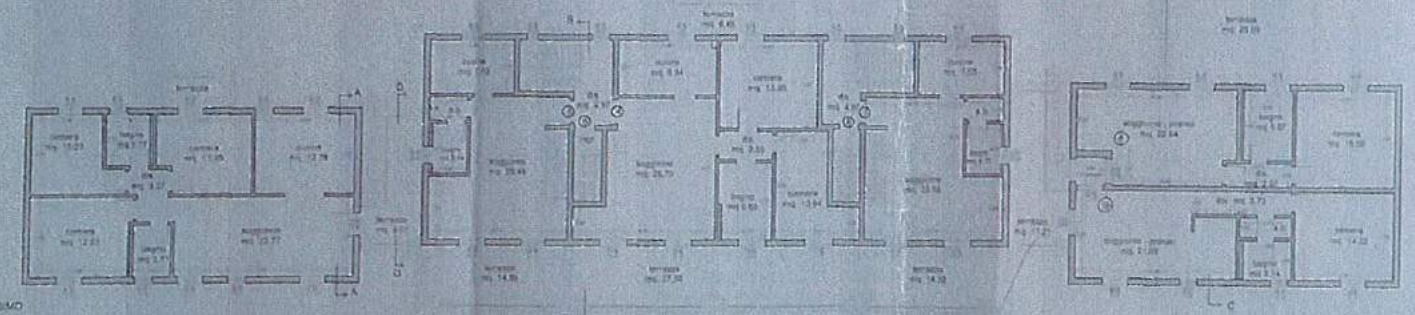
PIANO INTERRATO



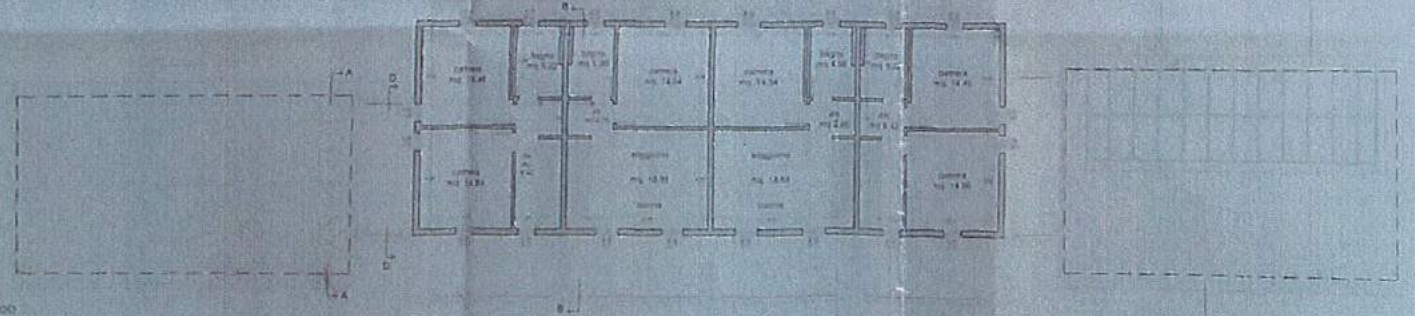
PIANO TERRA



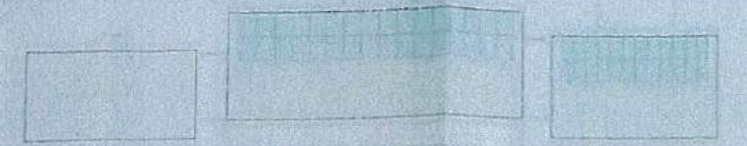
PIANO PRIMO



PIANO SECONDO



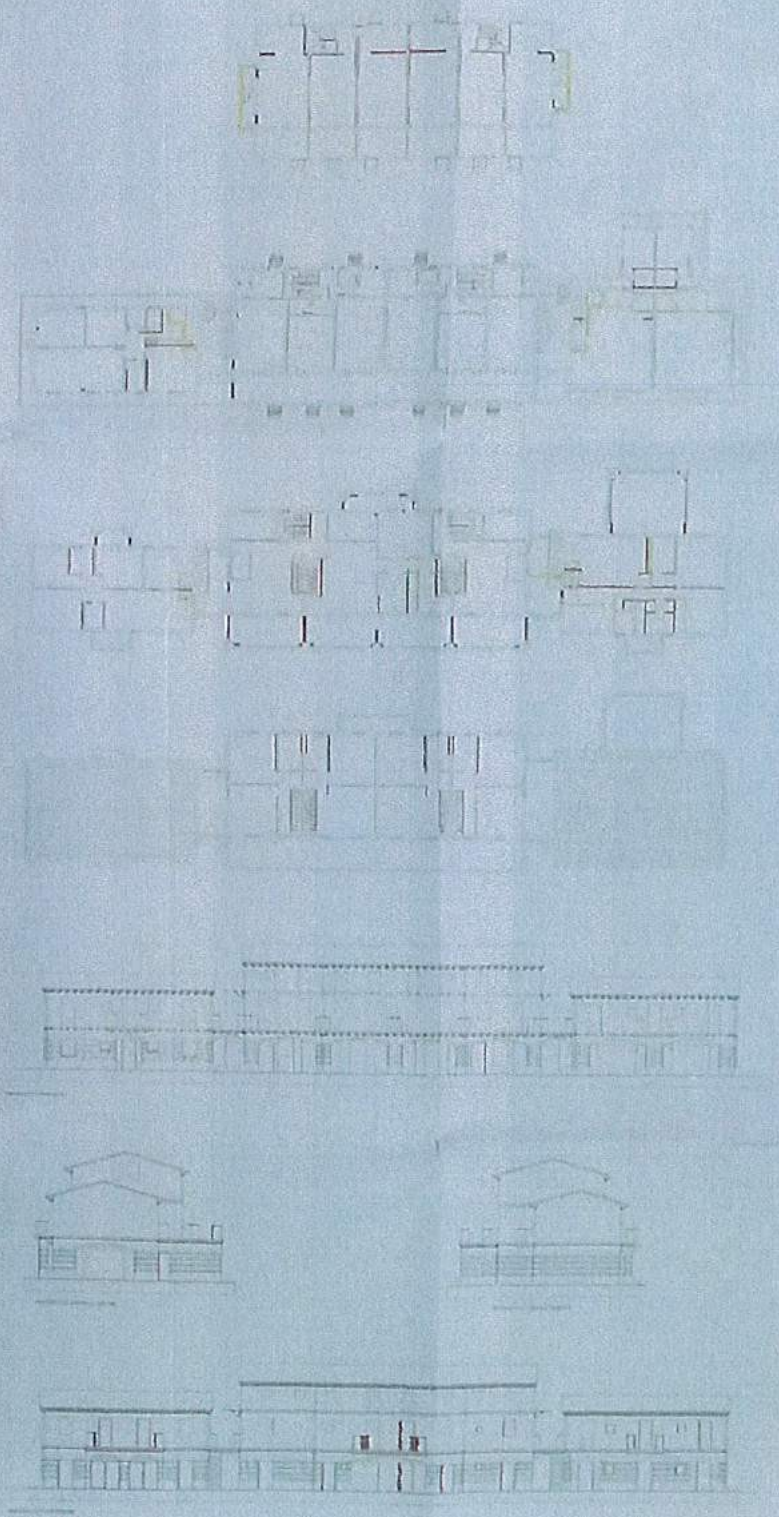
PIANTA DELLA COPERTURA
CON POSIZIONE DELL'IMPIANTO FOTOVOLTAICO



STATO SOVRAPPONTO DELLE OPERE
scala 1:200

DEMOLIZIONI

NUOVE OPERE



COMUNE di CASTIGLION FIORENTINO

Varianti in corso d'opera al P.D.C.
n. 10/59 del 12.04.2008
Realizzazione di edificio residenziale
a commercializzazione "ecologica"

BIDDOMUS ARCHITEX s.r.l.

Franco Orsini

BIDDOMUS ARCHITEX s.r.l.

Sandro Galvani Architetto

Massimo Beldolunghe Geometa

Progetto: Stato di avanzamento dell'opera
Tracciato: 10/59

2

1:500

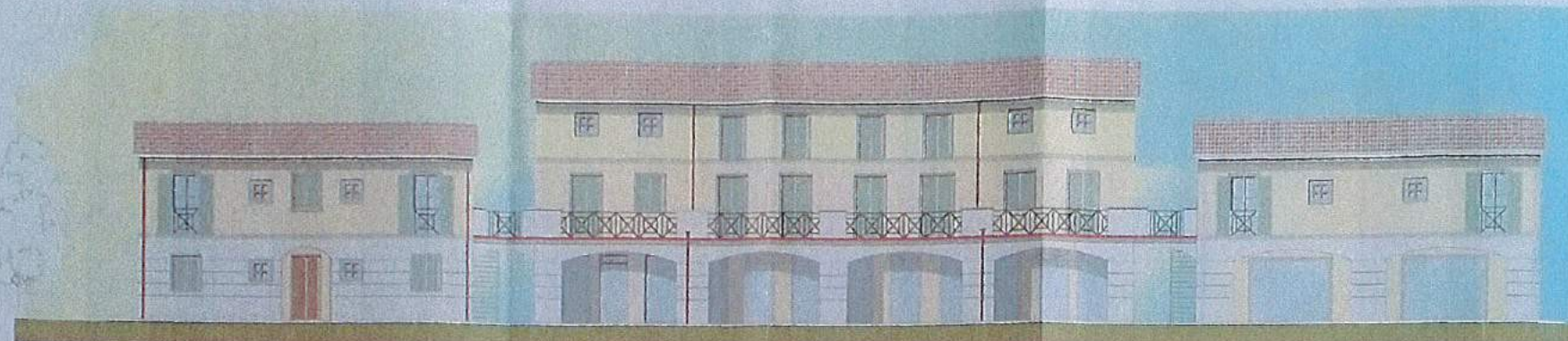
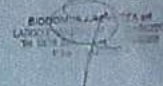
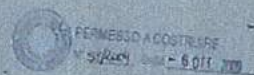
25.03.2009

Geometa Maria Neri

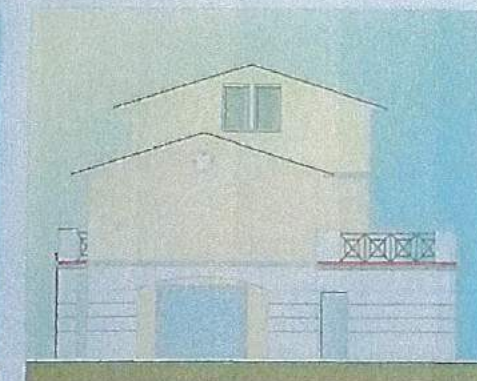
Geometa Massimo Beldolunghe

elenco delle tavole

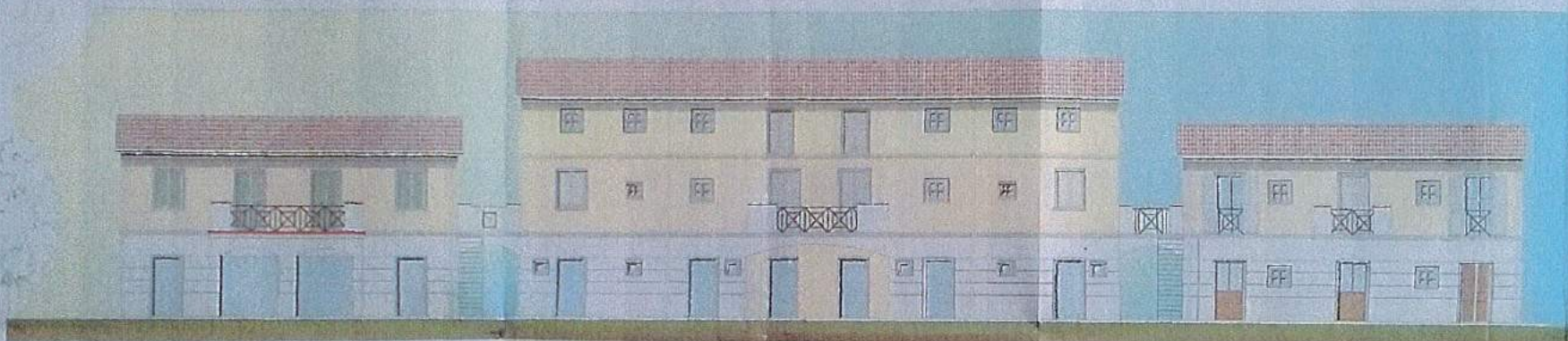
1. Piano: Stato di avanzamento dell'opera	6
2. Prospetto: Stato di avanzamento dell'opera	7
3. Prospetto: Stato di avanzamento dell'opera	8
4. Prospetto: Stato di avanzamento dell'opera	9
5. Prospetto: Stato di avanzamento dell'opera	10



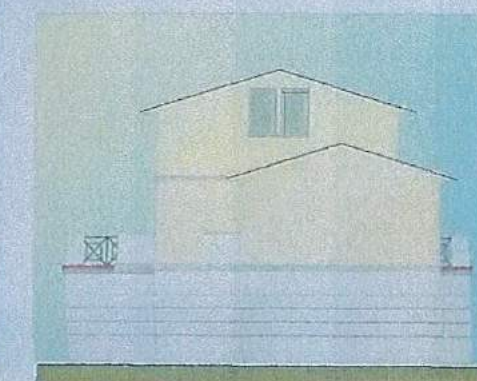
PROSPETTO PRINCIPALE



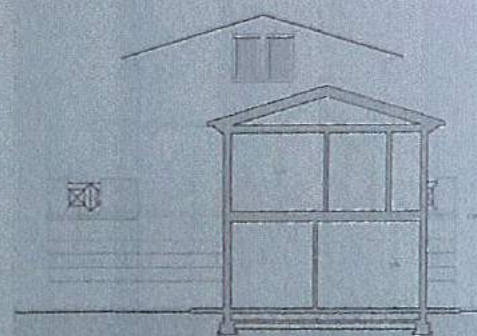
PROSPETTO LATERALE DESTRO



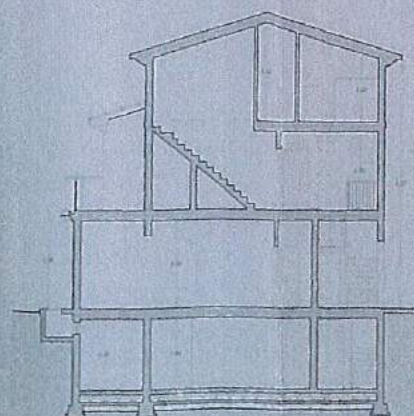
PROSPETTO POSTERIORE



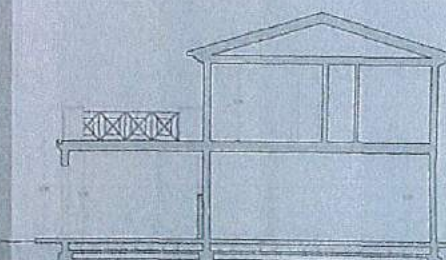
PROSPETTO LATERALE SINISTRO



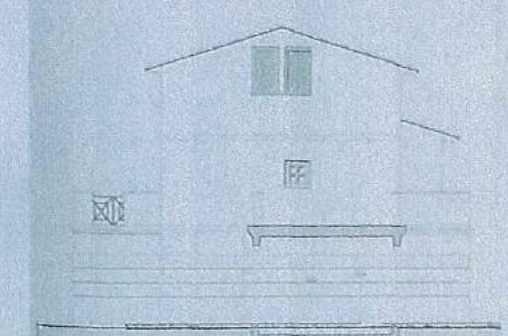
SEZIONE A-A



SEZIONE B-B



SEZIONE C-C



SEZIONE D-D