



Foto 1 - Fabbricato uffici.



Foto 2 - Magazzino e servizi al piano seminterrato.



Foto 3 - Impianto di betonaggio.



Foto 4 - Terreno Rende, fg.22, p.la 397.



Foto 5 - Terreno Rende, fg.22, p.la 397.



Foto 6 - Terreno Rende, fg.22, p.la 397.



Foto 7 - Fabbricato uffici.



Foto 8 - Fabbricato uffici.



Foto 9 - Fabbricato uffici.



Foto 10 - Fabbricato uffici.



Foto 11 - Fabbricato uffici, camera 1.



Foto 12 - Fabbricato uffici, camera 2.

ALLEGATO 71



Foto 13 - Fabbricato uffici, camera 3.

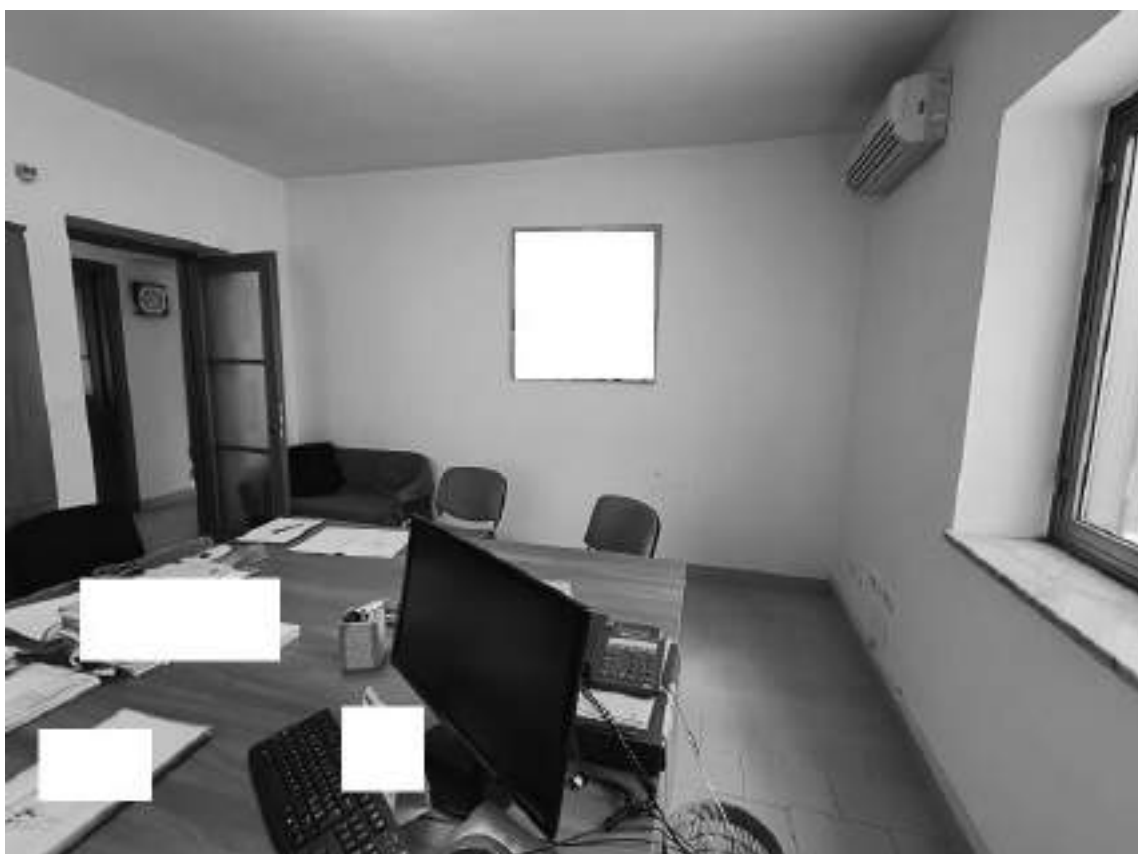


Foto 14 - Fabbricato uffici, camera 4.





Foto 15 - Fabbricato uffici, ingresso.



Foto 16 - Fabbricato uffici, disimpegno.





Foto 17 - Fabbricato uffici, bagno.



Foto 18 - Fabbricato uffici, corte esterna.



Foto 19 - Fabbricato uffici, corte esterna.



Foto 20 - Fabbricato uffici, corte esterna.



Foto 21 - Fabbricato magazzino e servizi al piano seminterrato.



Foto 22 - Fabbricato magazzino e servizi al piano seminterrato.



Foto 23 - Fabbricato magazzino e servizi al piano seminterrato.



Foto 24 - Fabbricato magazzino e servizi al piano seminterrato.



Foto 25 - Fabbricato magazzino e servizi al piano seminterrato.



Foto 26 - Fabbricato magazzino e servizi al piano seminterrato.



Foto 27 - Fabbricato magazzino e servizi al piano seminterrato.



Foto 28 - Fabbricato magazzino e servizi al piano seminterrato.





Foto 29 - Fabbricato magazzino e servizi al piano seminterrato.



Foto 30 - Fabbricato magazzino e servizi al piano seminterrato.



ALLEGATO 71



Foto 31 - Fabbricato magazzino e servizi al piano seminterrato.



Foto 32 - Fabbricato magazzino e servizi al piano seminterrato, terrazzo piano di copertura e parapetto.



Foto 33 - Fabbricato magazzino e servizi al piano seminterrato, terrazzo piano di copertura e parapetto.



Foto 34 - Impianto di betonaggio.



Foto 35 - Impianto di betonaggio.



Foto 36 - Impianto di betonaggio.



Foto 37 - Impianto di betonaggio.



Foto 38 - Impianto di betonaggio.



Foto 39 - Impianto di betonaggio.



Foto 40 - Impianto di betonaggio.



Foto 41 - Impianto di betonaggio, tramogge di carico inerti e terrapieno con muro in gabbioni.



Foto 42 - Impianto di betonaggio, tramogge di carico inerti e terrapieno con muro in gabbioni.





Foto 43 - Impianto di betonaggio, tramogge di carico inerti.



Foto 44 - Impianto di betonaggio, tramogge di carico inerti.





Foto 45 - Impianto di betonaggio, sili per il cemento.



Foto 46 - Impianto di betonaggio, bilancia.



Foto 47 - Impianto di betonaggio, nastro trasportatore.



Foto 48 - Impianto di betonaggio, filtro aspirazione polveri e nastro trasportatore.



Foto 49 - Impianto di betonaggio, posto di carico autobetoniere.



Foto 50 - Impianto di betonaggio, posto di carico autobetoniere.



Foto 51 - Impianto di betonaggio, filtro aspirazione polveri.



Foto 52 - Pozzo.



Foto 53 - Pozzo.



Foto 54 - Depuratore residui autobetoniere.





Foto 55 - Depuratore residui autobetoniere.



Foto 56 - Impianto di betonaggio, cabina di manovra.



Foto 57 - Impianto di betonaggio, cabina di manovra.



Foto 58 - Impianto di betonaggio, cabina di manovra





Foto 59 - Impianto di betonaggio, cabina di manovra.



Foto 60 - Impianto di betonaggio, posto esterno miscelazione additivi.



Foto 61 - Terreno, zona pavimentata prossima all'ingresso.



Foto 62 - Terreno, zona pavimentata prossima all'ingresso.



Foto 63 - Terreno, zona pavimentata prossima all'ingresso.



Foto 64 - Terreno, zona pavimentata prossima all'ingresso.



Foto 65 - Terreno, zona pavimentata prossima all'ingresso.



Foto 66 - Terreno, zona pavimentata prossima all'ingresso.



Foto 67 - Terreno, zona pavimentata prossima all'ingresso.



Foto 68 - Terreno, zona pavimentata prossima all'ingresso.



Foto 69 - Terreno, zona pavimentata impianto di betonaggio.



Foto 70 - Terreno, zona pavimentata impianto di betonaggio.



ALLEGATO 71



Foto 71 - Terreno, zona non pavimentata.



Foto 72 - Terreno, zona non pavimentata.





Foto 73 - Terreno, zona non pavimentata.



Foto 74 - Terreno, zona non pavimentata.