



TRIBUNALE DI SIENA

Procedura Esecutiva Immobiliare n° 136/2019 RGE

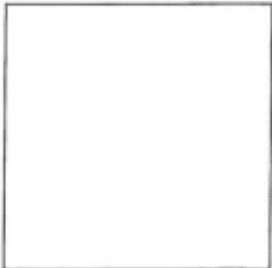
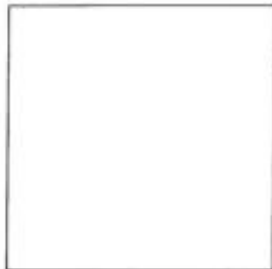
Debitore: Albergo Santa Lucia di Casanova Lorenzo & C. S.a.s.

Creditore Procedente: Purple Spv Srl Unipersonale

Allegato C: Documentazione Fotografica

IL TECNICO ESTIMATORE

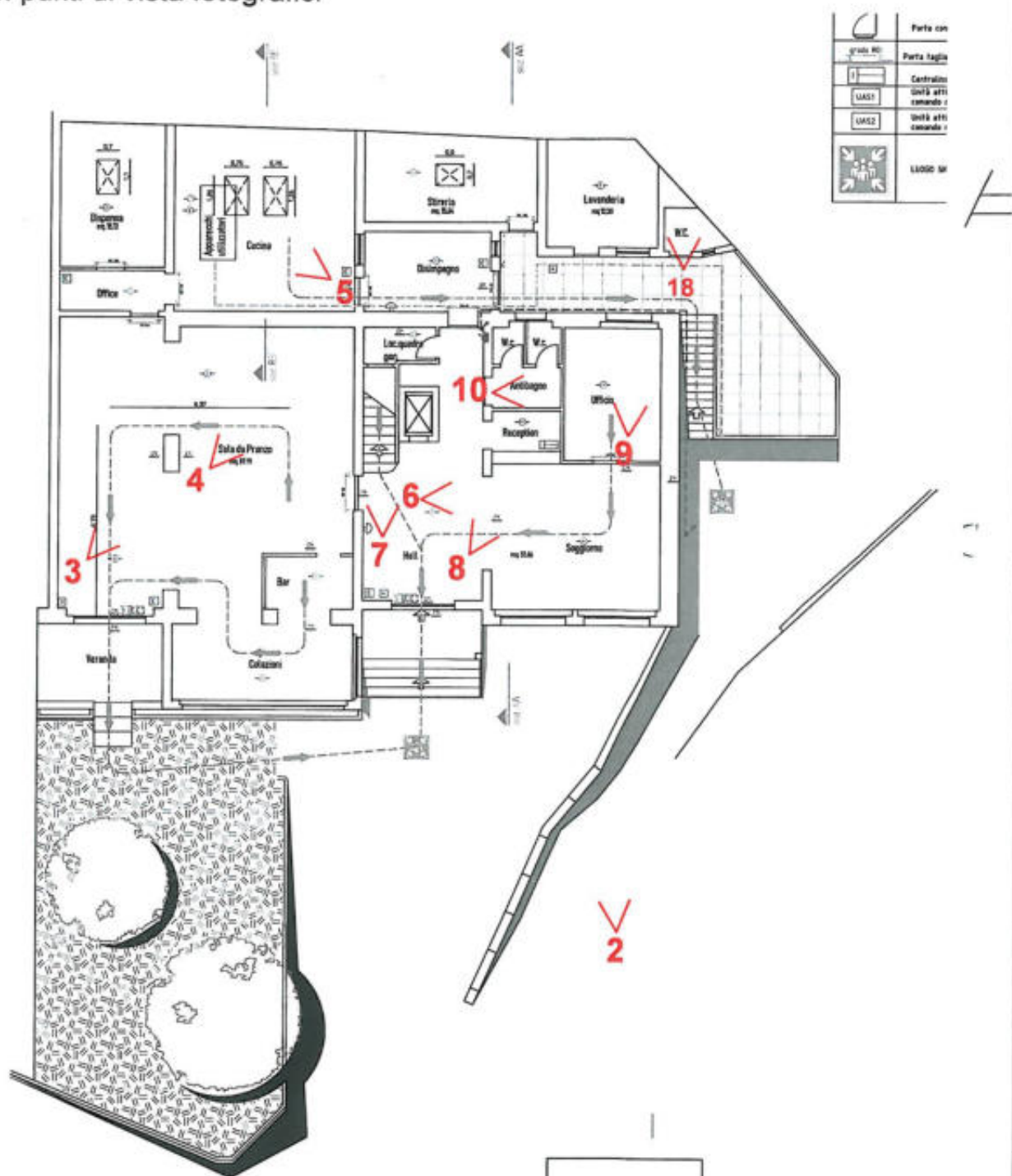
Arch.
Franca Salerno



11/01/2021



Planimetrie con punti di vista fotografici



PIANTA PIANO TERRA

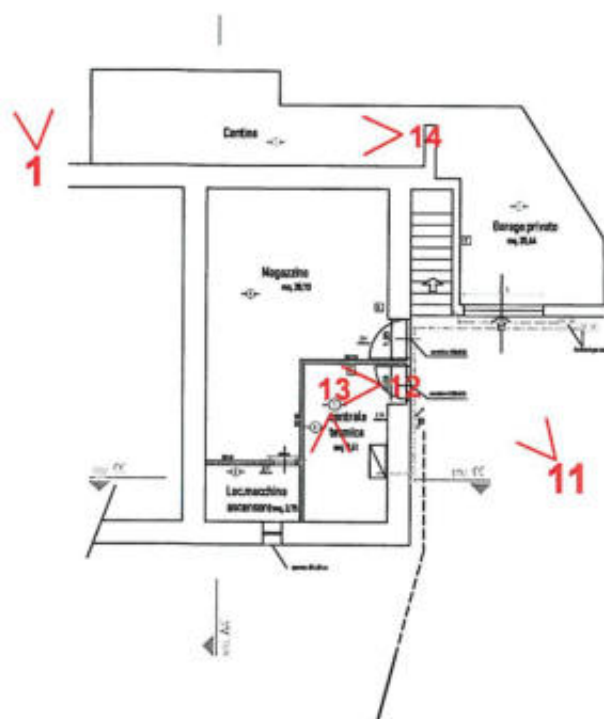






Foto n. 1



Foto n. 2



Foto n. 3



Foto n. 5



Foto n. 4





Foto n. 6



Foto n. 7



Foto n. 8



Foto n. 9





Foto n. 10



Foto n. 11



Foto n. 12



Foto n. 13





Foto n. 14



Foto n. 15



Foto n. 16



Foto n. 17





PIANTA PIANO PRIMO



PIANTA PIANO SECONDO





Foto n. 18



Foto n. 19



Foto n. 20



Foto n. 21





Foto n. 22



Foto n. 23

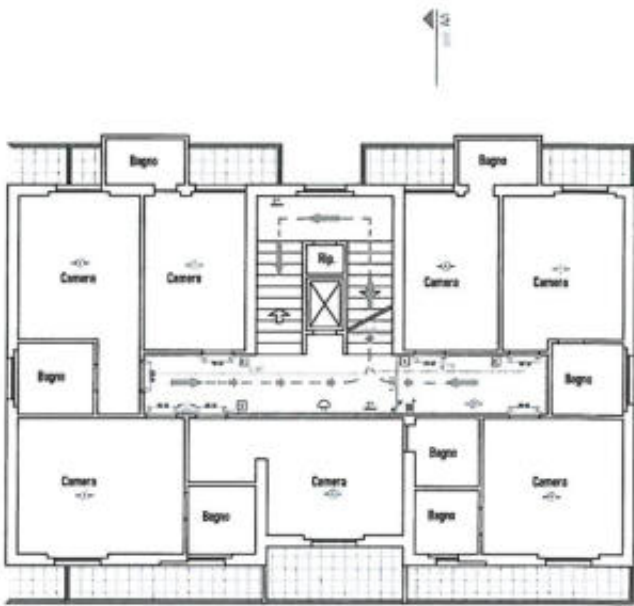


Foto n. 24

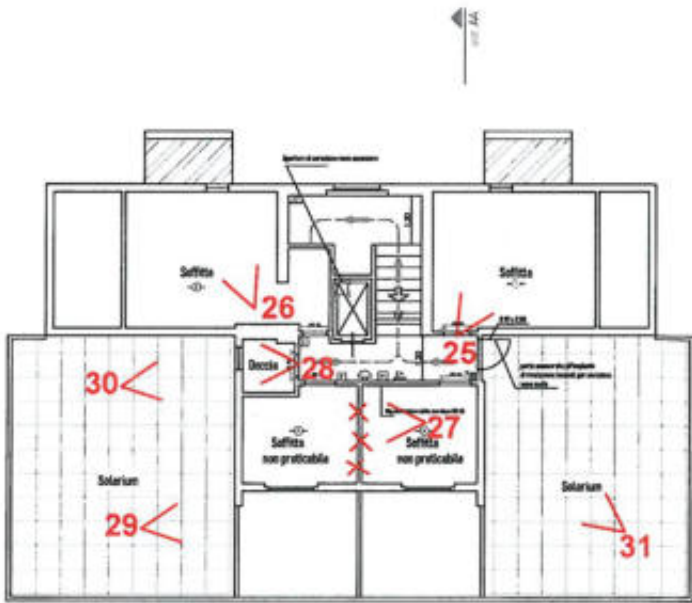


Foto n. 25





PIANTA PIANO TERZO



PIANTA PIANO ATTICO





Foto n. 26



Foto n. 27



Foto n. 28



Foto n. 29





Foto n. 30



Foto n. 31

