

ALLEGATO E.12

Elaborato fotografico composto da n. 27 FOTO INTERNE

Sub. 3 P.T. – Unità immobiliare
Sub. 3 P.I. – Cantina

da n. 1 a n. 22
da n. 23 a n. 27



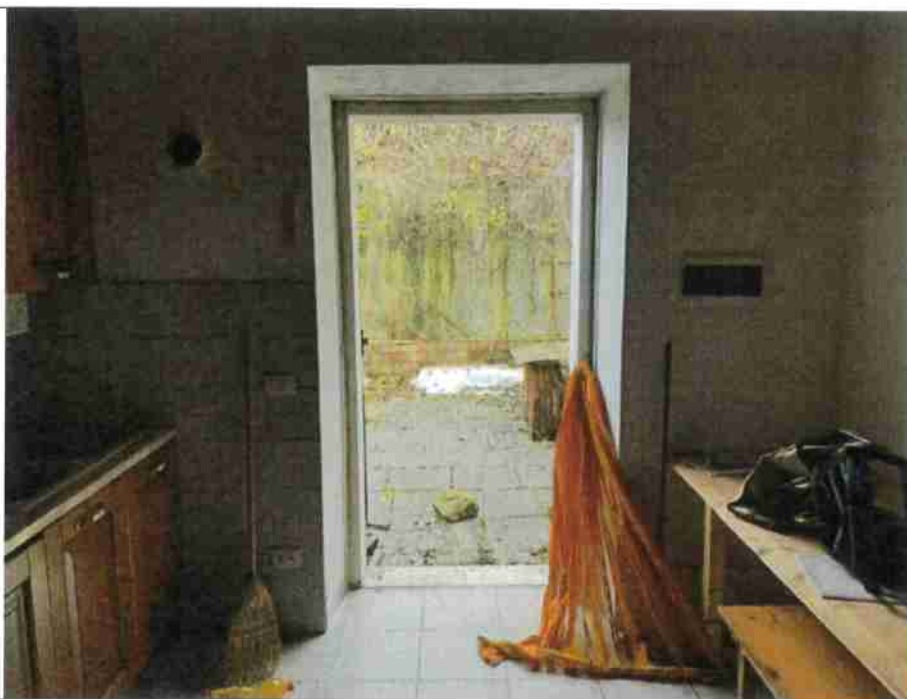
1. PROSPETTO NORD



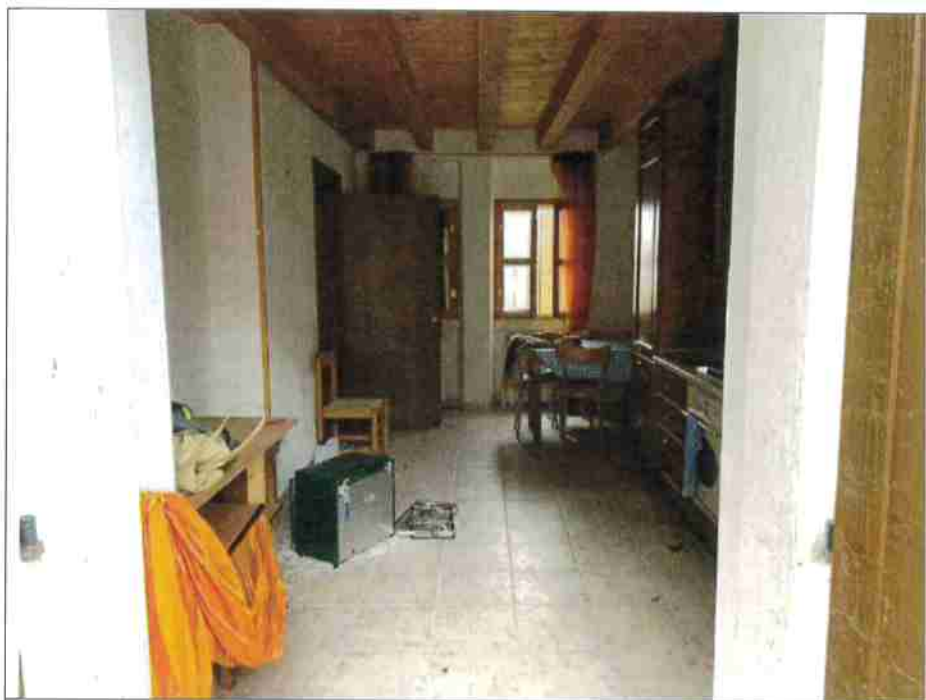
2. PROSPETTO NORD: Corte



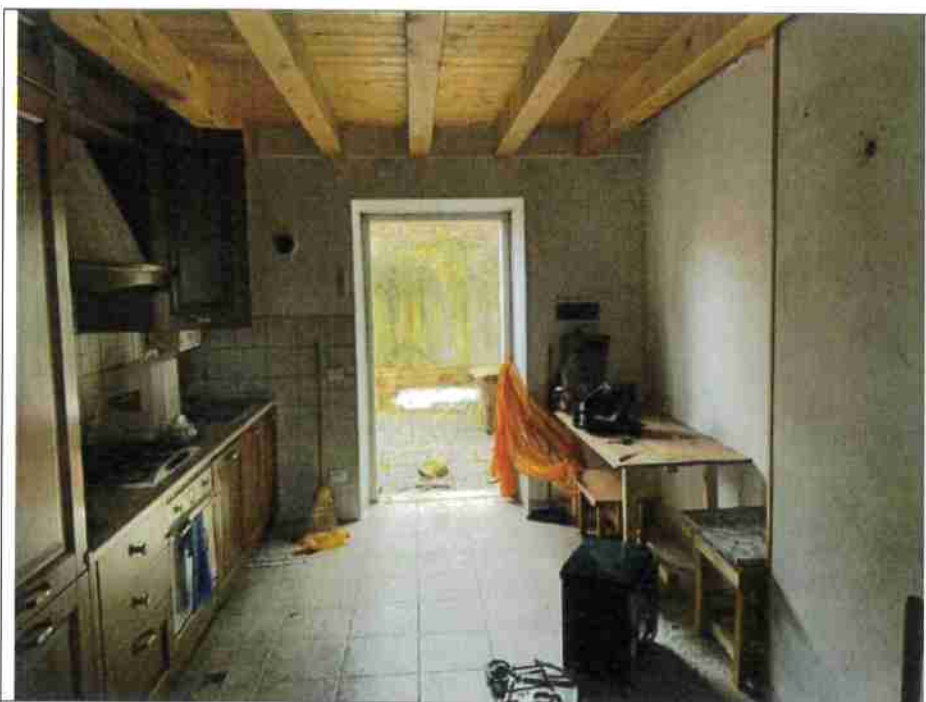
3. PORTONCINO INGRESSO in entrata



4. PORTONCINO INGRESSO in uscita



5. SOGGIORNO - CUCINA



6. SOGGIORNO - CUCINA



7. SOGGIORNO - CUCINA: Soffitto legno



8. SOGGIORNO - CUCINA: Quadro elettrico



9. SOGGIORNO - CUCINA: Particolare termosifoni



10. SOGGIORNO - CUCINA: Particolare serramento



11. SOGGIORNO - CUCINA: Infiltrazioni



12. SOGGIORNO - CUCINA: Infiltrazioni



13. CAMERA



14. CAMERA



15. CAMERA



16. CAMERA



17.



18.



19.



20

BAGNO



21.



22.

DISIMPEGNO



23. CANTINA

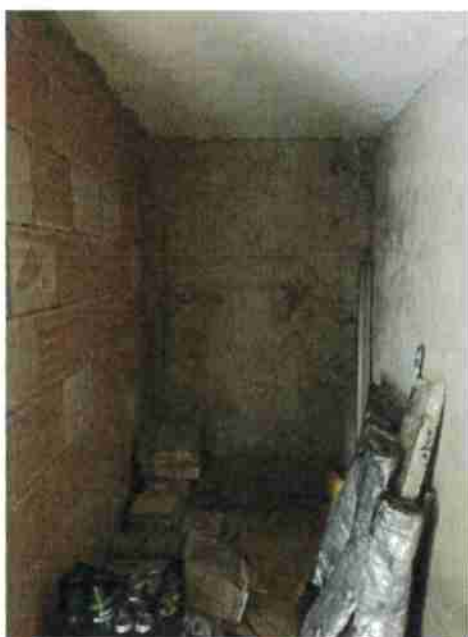


24.

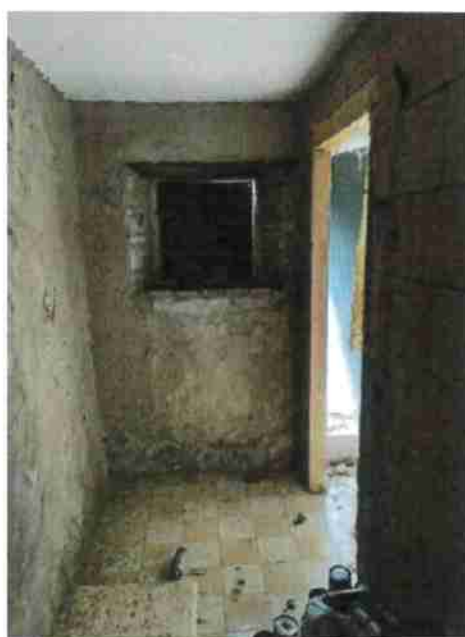


25.

CANTINA: Ingresso



26.



27.

CANTINA

ALLEGATO E.13

Elaborato fotografico composto da n. 42 FOTO ESTERNE

Via Lerchi:

Percorso verso mapp. 979

Mapp. 979

Area Posti auto

da n. 1 a n. 2

da n. 3 a n. 8

da n. 9 a n.30

da n.31 a n. 42



1. VIA LERCHI



2. VIA LERCHI – a sx imbocco percorso verso mapp. 979



3. Cannello imbocco percorso verso mapp. 979



4. Percorso verso mapp. 979



5. Percorso verso mapp. 979



6. Percorso verso mapp. 979



7. Percorso verso mapp. 979



8. Percorso verso mapp. 979



9. Immobile mapp. 979



10. Immobile mapp. 979



11. Immobile mapp. 979: PROSPETTO SUD



12. Immobile mapp. 979: PROSPETTO SUD



13. Immobile mapp. 979: PROSPETTO OVEST



14. Immobile mapp. 979: PROSPETTO OVEST



15. BCNC mapp. 979 sub. 15: accesso sub. 3



16. BCNC mapp. 979 sub. 15: accesso sub. 3



17. BCNC mapp. 979 sub. 15: accesso sub. 3



18. BCNC mapp. 979 sub. 15: accesso sub. 3



19. BCNC mapp. 979 sub. 15: accesso sub. 3



20. Corte sub. 3 - sub. 4



21. Corte sub. 3 - sub. 4



22. Corte sub. 3 - sub. 4



23. Corte sub. 3 - sub. 4



24. Corte sub. 3 – Corte sub. 4



25. PROSPETTO NORD e Corte sub. 3 - sub. 4



26. PROSPETTO NORD



27. PROSPETTO NORD



28. PROSPETTO NORD



29. BCNC mapp. 979 sub. 15 lato Nord



30. BCNC mapp. 979 sub. 15: lato Nord



31. VIA LERCHI: accesso BCNC sub. 15 area posti auto coperti



32. VIA LERCHI: accesso BCNC sub. 15 area posti auto coperti



33. BCNC Sub. 15 - Rampa accesso area posti auto in entrata



34. BCNC Sub. 15 - Rampa accesso area posti auto in entrata



35. BCNC Sub. 15 - Rampa accesso area posti auto in entrata



36. BCNC Sub. 15 - Rampa accesso area posti auto in uscita



37. BCNC Sub. 15 - Rampa accesso area posti auto in uscita



38. BCNC Sub. 15 - Rampa accesso area posti auto in uscita



39. Mapp. 979 Sub. 10 -11-12-13 Posti auto coperti



40. Mapp. 979 Sub. 11 – Posto auto coperto



41. BCNC Sub. 15 – Area di manovra



42. BCNC Sub. 15 – Area di manovra

Atto
VR002022035345

All. E.14a
COMPARABILE A

Numero di registro: 35345

Anno/Mese: 2022/11

Numero: 2037665