

TRIBUNALE di BRINDISI
DOCUMENTAZIONE FOTOGRAFICA

Ill.mo Giudice Esecutore Dott. Stefano SALES

Sezione Esecuzioni Immobiliari

Procedura N. 85/2021

Intesa Sanpaolo SpA
c/



Il CTU

Arch. Maria Giovanna Molfetta



LOTTO 1



TRIBUNALE DI BRINDISI
Ufficio Esecuzioni Immobiliari Procedura N. 85/2021
Il Consulente Tecnico d'Ufficio Arch. Maria Giovanna Molfetta





TRIBUNALE DI BRINDISI
Ufficio Esecuzioni Immobiliari Procedura N. 85/2021
Il Consulente Tecnico d'Ufficio Arch. Maria Giovanna Molfetta





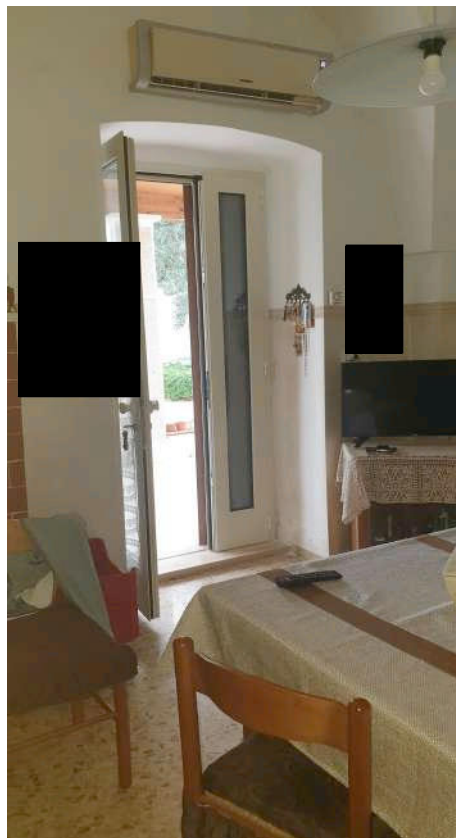
TRIBUNALE DI BRINDISI
Ufficio Esecuzioni Immobiliari Procedura N. 85/2021
Il Consulente Tecnico d'Ufficio Arch. Maria Giovanna Molfetta





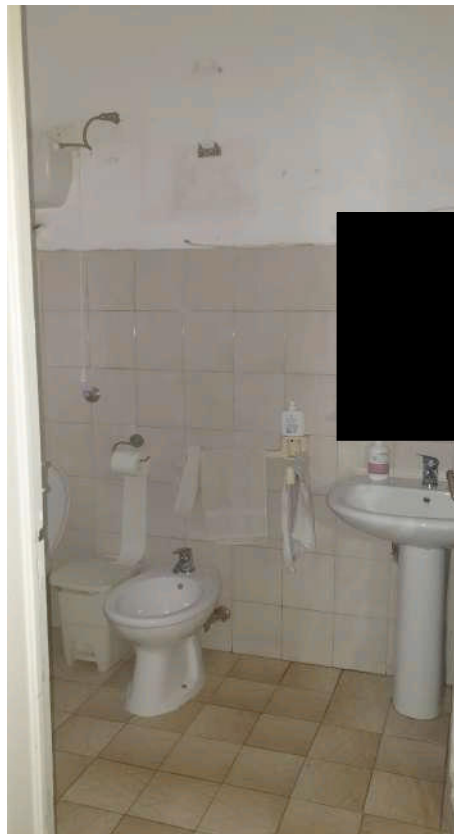
TRIBUNALE DI BRINDISI
Ufficio Esecuzioni Immobiliari Procedura N. 85/2021
Il Consulente Tecnico d'Ufficio Arch. Maria Giovanna Molfetta





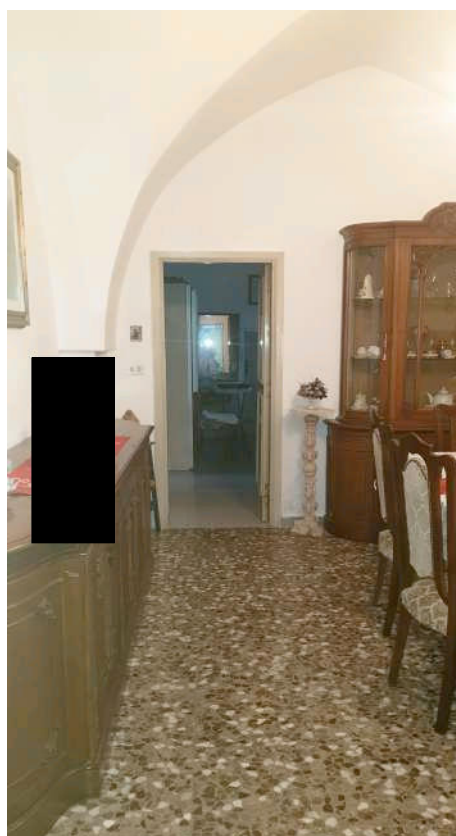
TRIBUNALE DI BRINDISI
Ufficio Esecuzioni Immobiliari Procedura N. 85/2021
Il Consulente Tecnico d'Ufficio Arch. Maria Giovanna Molfetta





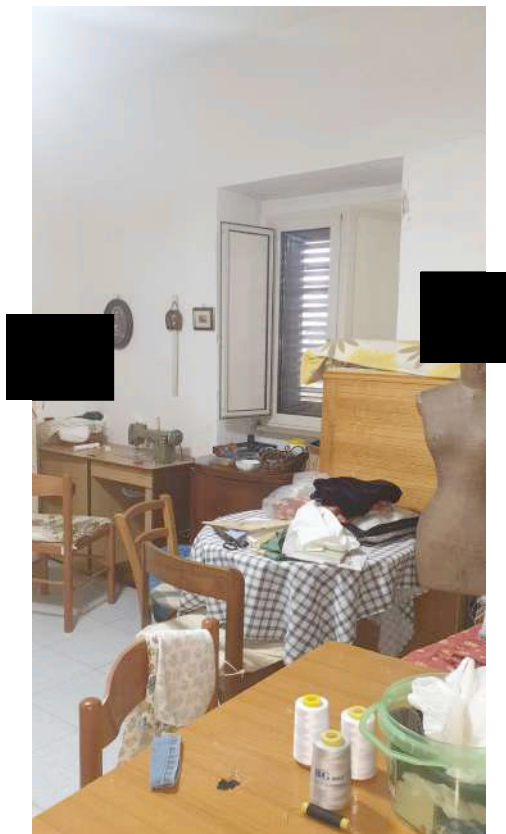
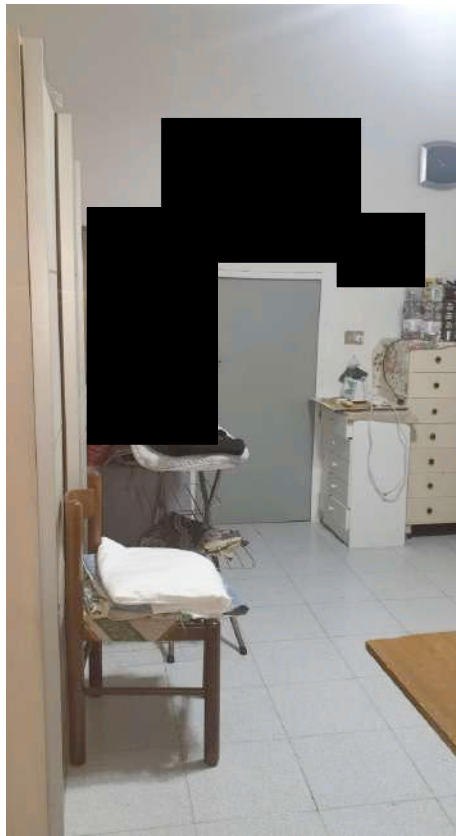
TRIBUNALE DI BRINDISI
Ufficio Esecuzioni Immobiliari Procedura N. 85/2021
Il Consulente Tecnico d'Ufficio Arch. Maria Giovanna Molfetta





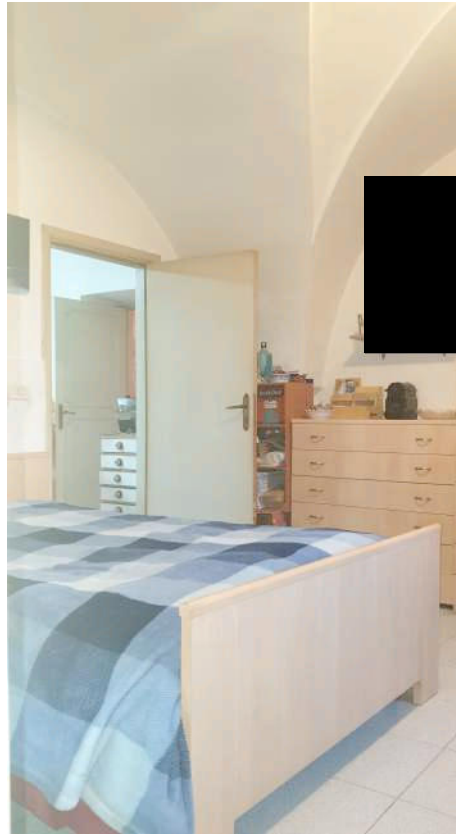
TRIBUNALE DI BRINDISI
Ufficio Esecuzioni Immobiliari Procedura N. 85/2021
Il Consulente Tecnico d'Ufficio Arch. Maria Giovanna Molfetta





TRIBUNALE DI BRINDISI
Ufficio Esecuzioni Immobiliari Procedura N. 85/2021
Il Consulente Tecnico d'Ufficio Arch. Maria Giovanna Molfetta





TRIBUNALE DI BRINDISI
Ufficio Esecuzioni Immobiliari Procedura N. 85/2021
Il Consulente Tecnico d'Ufficio Arch. Maria Giovanna Molfetta





TRIBUNALE DI BRINDISI
Ufficio Esecuzioni Immobiliari Procedura N. 85/2021
Il Consulente Tecnico d'Ufficio Arch. Maria Giovanna Molfetta



LOTTO 2



TRIBUNALE DI BRINDISI
Ufficio Esecuzioni Immobiliari Procedura N. 85/2021
Il Consulente Tecnico d'Ufficio Arch. Maria Giovanna Molfetta





TRIBUNALE DI BRINDISI
Ufficio Esecuzioni Immobiliari Procedura N. 85/2021
Il Consulente Tecnico d'Ufficio Arch. Maria Giovanna Molfetta





TRIBUNALE DI BRINDISI
Ufficio Esecuzioni Immobiliari Procedura N. 85/2021
Il Consulente Tecnico d'Ufficio Arch. Maria Giovanna Molfetta





TRIBUNALE DI BRINDISI
Ufficio Esecuzioni Immobiliari Procedura N. 85/2021
Il Consulente Tecnico d'Ufficio Arch. Maria Giovanna Molfetta





TRIBUNALE DI BRINDISI
Ufficio Esecuzioni Immobiliari Procedura N. 85/2021
Il Consulente Tecnico d'Ufficio Arch. Maria Giovanna Molfetta

