

ALL. "A" – Documentazione fotografica del bene immobile



foto 1 – vista esterna dell'immobile.



foto 2 – vista esterna dell'immobile.



foto 3 – vista interna, disimpegno ingresso.

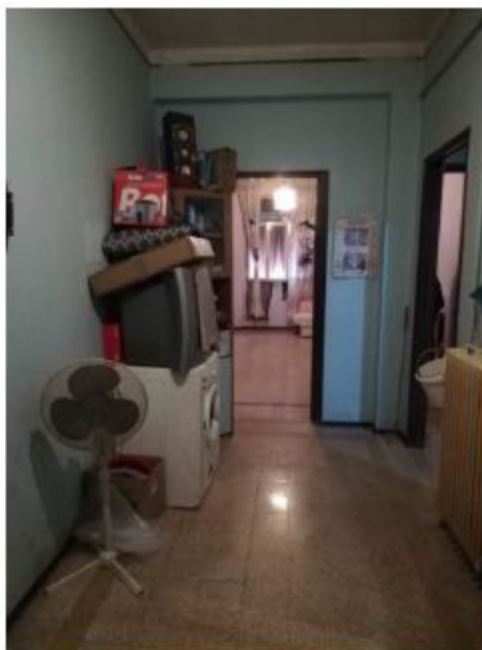


foto 4 – vista interna, disimpegno ingresso.



foto 5 – vista interna, soggiorno.



foto 6 – vista interna, soggiorno.



foto 7 – vista interna, cucina.



foto 8 – vista interna, cucina.



foto 9 – vista interna, camera da letto 1.



foto 10 – vista interna, camera da letto 1.



foto 11 – vista interna, camera da letto 2.



foto 12 – vista interna, camera da letto 2.



foto 13 – vista interna, camera da letto 3.



foto 14 – vista interna, camera da letto 3.



foto 15 – vista interna, servizio igienico.



foto 16 – vista interna, servizio igienico.



foto 17 – vista interna, disimpegno distribuzione.



foto 18 – vista dal pianerottolo, vano scala condominiale.



foto 19 – vista esterna da parti comuni della cantina.



foto 20 – vista interna, cantina.