

Arch. De Risi Silvia

Via Sciesa, 40/c – 21013 Gallarate (VA) – Tel. 0331 780468 – Fax 0331 734869

Email: silviaderisi@libero.it – Pec: silviacelestina.derisi@archiworldpec.it

Allegato 3: rilievo fotografico



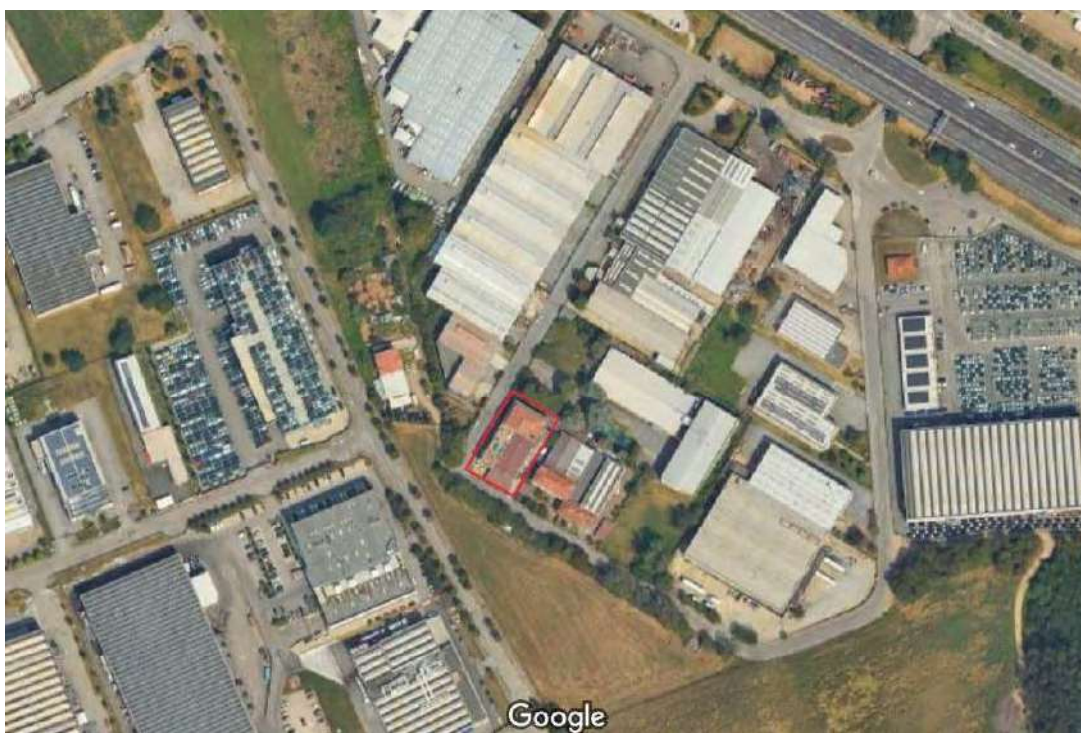
Arch. De Risi Silvia

Via Sciesa, 40/c – 21013 Gallarate (VA) – Tel. 0331 780468 – Fax 0331 734869
Email: silviaderisi@libero.it – Pec: silviacelestina.derisi@archiworldpec.it

TRIBUNALE DI BUSTO ARSIZIO

Esecuzioni Immobiliari - R.g. n. 1/ 2025

RILIEVO FOTOGRAFICO



Vista aerea



Foto 1 – Esterno – Vista da Via Marco Vitruvio
Pollione (Fronte nord-ovest)



Foto 2 – Esterno – Vista da Via Marco Vitruvio
Pollione (Fronte sud-ovest)



Arch. De Risi Silvia

Via Sciesa, 40/c – 21013 Gallarate (VA) – Tel. 0331 780468 – Fax 0331 734869
Email: silviaderisi@libero.it – Pec: silviacelestina.derisi@archiworldpec.it



Foto 3 – Esterno – Fronti sud-ovest ed sud-est



Foto 4 – Esterno – Fronte sud-est



Foto 5 – Esterno – Fronte sud-est



Foto 6 – Esterno – Fronte nord-est



Foto 7 – Esterno – Terrazzo in copertura (P2)



Foto 8 – Esterno – Terrazzo e Fronte sud-ovest appartamento custode (P2)



Arch. De Risi Silvia

Via Sciesa, 40/c – 21013 Gallarate (VA) – Tel. 0331 780468 – Fax 0331 734869
Email: silviaderisi@libero.it – Pec: silviacelestina.derisi@archiworldpec.it

LABORATORIO ARTIGIANALE (MAP. 2968 SUB. 3)



Foto 9 – Interno – Ingresso (PT)



Foto 10 – Interno – Ingr./Dis. (PT)



Foto 11 – Interno – Primo ufficio (PT)



Foto 12 – Interno – Secondo ufficio (PT)



Foto 13 – Interno – Vano scala (PT)



Foto 14 – Interno – Bagno (PT)



Arch. De Risi Silvia

Via Sciesa, 40/c – 21013 Gallarate (VA) – Tel. 0331 780468 – Fax 0331 734869
Email: silviaderisi@libero.it – Pec: silviacelestina.derisi@archiworldpec.it



Foto 15 – Interno – Show Room (PT)



Foto 16 – Show Room (PT)

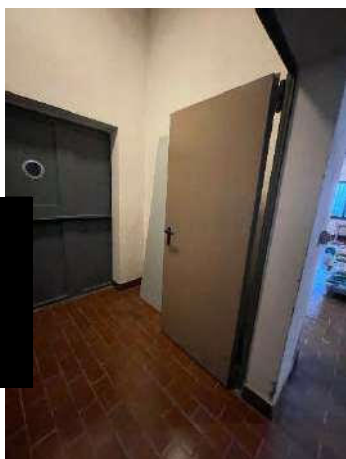


Foto 17 – Interno – Anti Montacarichi (PT)



Foto 18 – Interno – Montacarichi (PT)



Foto 19 – Interno – Officina (PT)



Foto 20 – Interno – Officina (PT)



Arch. De Risi Silvia

Via Sciesa, 40/c – 21013 Gallarate (VA) – Tel. 0331 780468 – Fax 0331 734869
Email: silviaderisi@libero.it – Pec: silviacelestina.derisi@archiworldpec.it



Foto 21 – Interno – Officina (PT)



Foto 22 – Interno – Officina (PT)



Foto 23 – Interno – Officina (PT)



Foto 24 – Interno – Anti Montacarichi (PT)



Foto 25 – Interno – Locale caldaia (PT)



Foto 26 – Interno – Scala tra PT e PS1



Arch. De Risi Silvia

Via Sciesa, 40/c – 21013 Gallarate (VA) – Tel. 0331 780468 – Fax 0331 734869
Email: silviaderisi@libero.it – Pec: silviacelestina.derisi@archiworldpec.it



Foto 27 – Interno – Ripostiglio (PS1)



Foto 28 – Interno – Locale caldaia (PS1)



Foto 29 – Interno – Anti Montacarichi (PS1)



Foto 30 – Interno – Cantinato (PS1)



Foto 31 – Interno – Cantinato (PS1)



Foto 32 – Interno – Cantinato (PS1)



Arch. De Risi Silvia

Via Sciesa, 40/c – 21013 Gallarate (VA) – Tel. 0331 780468 – Fax 0331 734869
Email: silviaderisi@libero.it – Pec: silviacelestina.derisi@archiworldpec.it



Foto 33 – Interno – Disimpegno del Primo Magazzino (P1)



Foto 34 – Interno – Primo Magazzino (P1)



Foto 35 – Interno – Primo Magazzino (P1)

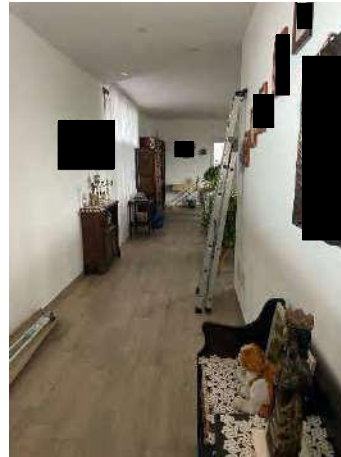


Foto 36 – Interno – Ingresso dell'appartamento ricavato in sala riunioni e ed uffici 3-4 (P1)



Foto 37 – Interno – Soggiorno dell'appartamento ricavato in sala riunioni e ed uffici 3-4 (P1)



Foto 38 – Interno – Disimpegno dell'appartamento ricavato in sala riunioni e ed uffici 3-4 (P1)



Arch. De Risi Silvia

Via Sciesa, 40/c – 21013 Gallarate (VA) – Tel. 0331 780468 – Fax 0331 734869
Email: silviaderisi@libero.it – Pec: silviacelestina.derisi@archiworldpec.it



**Foto 39 – Interno –Camera dell'appartamento
ricavato in sala riunioni e ed uffici 3-4 (P1)**



**Foto 40 – Interno – Lavanderia e caldaia dell'app.
ricavato in sala riunioni e ed uffici 3-4 (P1)**



**Foto 41 – Interno – Bagno dell'app. ricavato
in sala riunioni e ed uffici 3-4 (P1)**



**Foto 42 – Interno – Cucina dell'appartamento
ricavato in sala riunioni e ed uffici 3-4 (P1)**



**Foto 43 – Interno – Ingresso dell'appartamento
ricavato in sala riunioni e ed uffici 3-4 (P1)**



**Foto 44 – Interno – Ingresso dell'appartamento
ricavato negli uffici 1-2 (P1)**



Arch. De Risi Silvia

Via Sciesa, 40/c – 21013 Gallarate (VA) – Tel. 0331 780468 – Fax 0331 734869
Email: silviaderisi@libero.it – Pec: silviacelestina.derisi@archiworldpec.it



Foto 45 – Interno – Soggiorno dell'appartamento ricavato negli uffici 1-2 (P1)

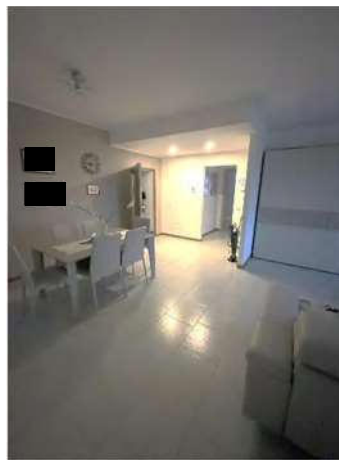


Foto 46 – Interno – Soggiorno dell'appartamento ricavato negli uffici 1-2 (P1)



Foto 47 – Interno – Cucina dell'appartamento ricavato negli uffici 1-2 (P1)



Foto 48 – Interno – Bagno dell'appartamento ricavato negli uffici 1-2 (P1)



Foto 49 – Interno – Camera dell'appartamento ricavato negli uffici 1-2 (P1)



Foto 50 – Interno – Antibagno (P1)



Arch. De Risi Silvia

Via Sciesa, 40/c – 21013 Gallarate (VA) – Tel. 0331 780468 – Fax 0331 734869
Email: silviaderisi@libero.it – Pec: silviacelestina.derisi@archiworldpec.it



Foto 51 – Interno – Primo bagno (P1)



Foto 52 – Interno – Secondo Bagno (P1)



Foto 53 – Interno – Ufficio amministrazione (P1)



Foto 54 – Interno – Locale Server (P1)



Arch. De Risi Silvia

Via Sciesa, 40/c – 21013 Gallarate (VA) – Tel. 0331 780468 – Fax 0331 734869
Email: silviaderisi@libero.it – Pec: silviacelestina.derisi@archiworldpec.it

APPARTAMENTO CUSTODE (MAP. 2968 SUB. 2)



Foto 55 – Interno – Scala tra P1 e P2



Foto 56 – Soggiorno (P2)



Foto 57 – Interno – Soggiorno (P2)



Foto 58 – Interno – Soggiorno (P2)



Foto 59 – Interno – Cucina (P2)



Foto 60 – Interno – Cucina (P2)



Arch. De Risi Silvia

Via Sciesa, 40/c – 21013 Gallarate (VA) – Tel. 0331 780468 – Fax 0331 734869
Email: silviaderisi@libero.it – Pec: silviacelestina.derisi@archiworldpec.it



Foto 61 – Interno – Disimpegno (P2)



Foto 62 – Interno – Primo Bagno (P2)



Foto 63 – Interno – Stireria (P2)



Foto 64 – Interno – Prima camera (P2)



Foto 65 – Interno – Seconda camera (P2)



Foto 66 – Interno – Secondo Bagno (P2)



Arch. De Risi Silvia

Via Sciesa, 40/c – 21013 Gallarate (VA) – Tel. 0331 780468 – Fax 0331 734869
Email: silviaderisi@libero.it – Pec: silviacelestina.derisi@archiworldpec.it



Foto 67 – Esterno – Terrazzo coperto (P2)



Foto 68 – Esterno - Balcone/gronda (P2)



Foto 69 – Esterno - Balcone/gronda (P2)



Foto 70 – Esterno - Balcone/gronda (P2)



Arch. De Risi Silvia

Via Sciesa, 40/c – 21013 Gallarate (VA) – Tel. 0331 780468 – Fax 0331 734869
Email: silviaderisi@libero.it – Pec: silviacelestina.derisi@archiworldpec.it

AUTORIMESSA (MAP. 2968 SUB. 4)



Foto 71 – Esterno – Autorimessa fronte sud-ovest



Foto 72 – Interno – Autorimessa (PT)



Foto 73 – Interno – Autorimessa (PT)



Foto 74 – Esterno – Autorimessa fronte nord-ovest



Arch. De Risi Silvia

Via Sciesa, 40/c – 21013 Gallarate (VA) – Tel. 0331 780468 – Fax 0331 734869
Email: silviaderisi@libero.it – Pec: silviacelestina.derisi@archiworldpec.it

PORTICO AL POSTO DI AUTORIMESSA DEMOLITA (EX MAP. 2968 SUB. 5)



Foto 75 – Esterno – Portico



Foto 76 – Esterno – Portico

