

DOCUMENTAZIONE FOTOGRAFICA





Foto 1 – Prospetto Edificio Immobile
(su Via Conte Ruggero)



Foto 2 - Ingresso Comune
(dal Vicolo Murana n. 4)



Foto 3 - Scala Comune



Foto - 4 Porta d'Ingresso Immobile Piano 3°





Foto 5 – Zona Salotto



Foto 6 – Scala Accesso Piano 4°



Foto 7 – Salotto/Cucina



Foto 8 – Cucina/Salotto





Foto 9 – Cucina



Foto 10 - Cucina



Foto 11 - Cucina



Foto 12 – Rampa Scala Accesso Piano 4°



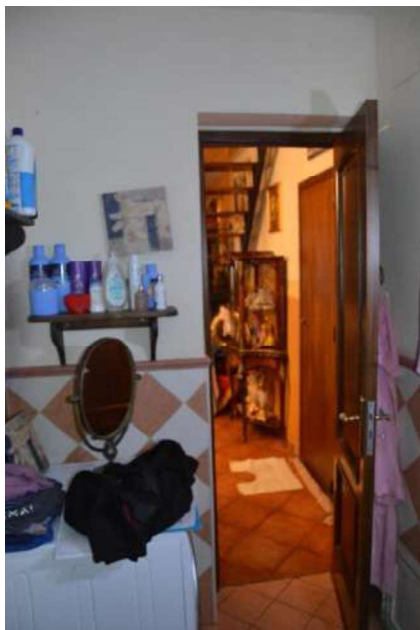


Foto 13 – W.C./Salotto



Foto 14 – W.C.

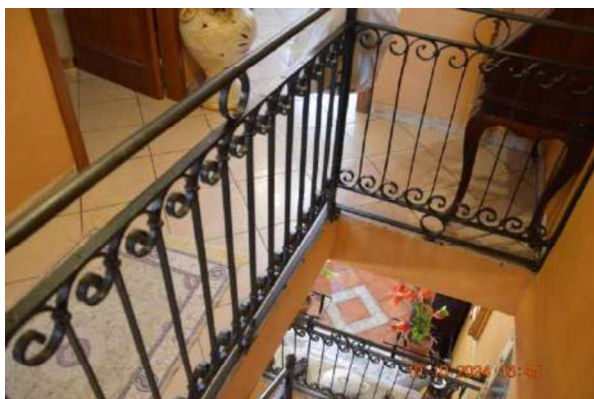


Foto 15 – Disimpegno Piano 4°

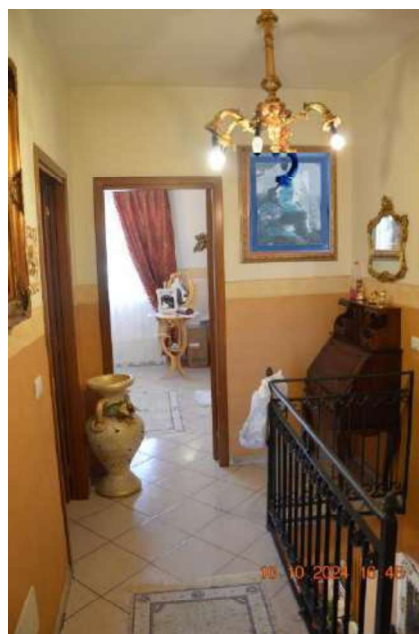


Foto 16 – Disimpegno Piano 4°





Foto 17 - Camera

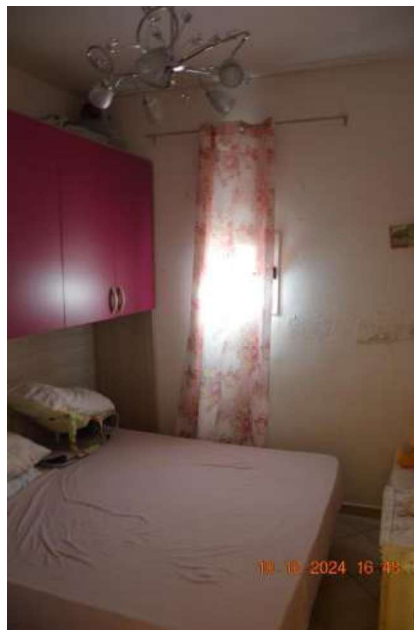


Foto 18 - Cameretta



Foto 19 – Disimpegno Piano 4°

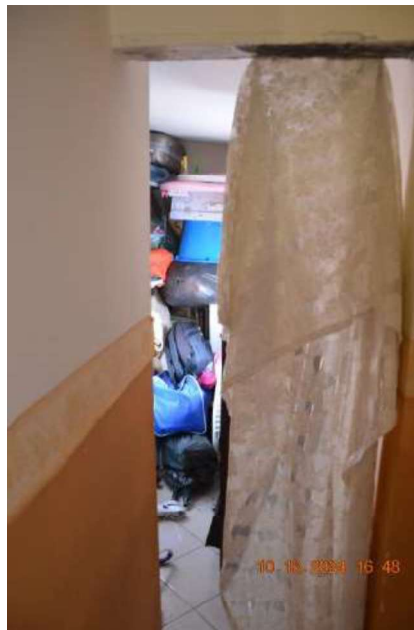


Foto 20 – Ripostiglio



VISURA CATASTALE ATTUALE

