

*DOCUMENTAZIONE
FOTOGRAFICA*



Foto n.1: Veduta, ripresa dalla strada provinciale SP300 con il particolare dell'accesso al compendio immobiliare.



Foto n.2: Particolare della cabina Enel (particella 1184) adiacente la lottizzazione.



Foto n.3: Particolare del limite della lottizzazione ripresa dalla strada provinciale verso sud-est.



Foto n.4: Particolare interno della lottizzazione.



Foto n.5: Altro particolare della lottizzazione.



Foto n.6: Altro particolare della lottizzazione e sullo sfondo il lago di Chiusi.



Foto n.7: veduta della strada della lottizzazione con la racchetta di manovra.



Foto n.8: Altro particolare della strada della lottizzazione con visibile uno dei muri di contenimento in c.c.a..



Foto n.9: Veduta dei lotti 5/6.



Foto n.10: Veduta dei lotti 5/6.



Foto n.11: Veduta dei lotti 5/6.

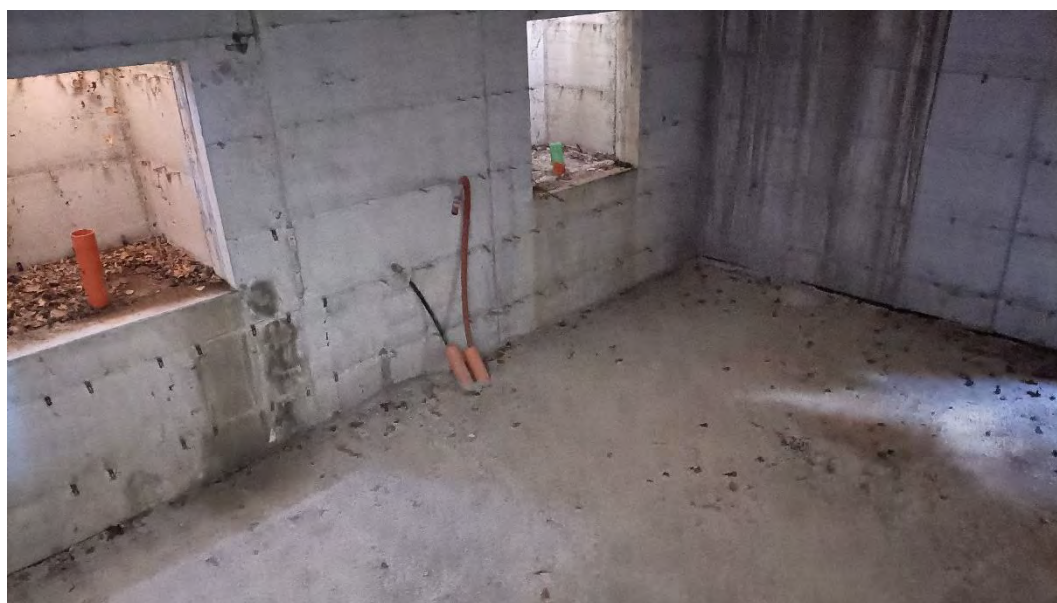


Foto n.12: Interno piano interrato lotto 5.



Foto n.13: Interno del piano terra lotto 5



Foto n.14: Interno piano primo lotto 5



Foto n.15: veduta dei lotti 13/14.



Foto n.16: veduta dei lotti 13/14.



Foto n.17: veduta dei lotti 13/14.



Foto n.18: veduta dei lotti 13/14.



Foto n.19: veduta dei lotti 18/18bis.



Foto n.20: veduta dei lotti 18/18bis.



Foto n.21: veduta dei lotti 18/18bis.



Foto n.22: Interno piano interrato lotto 18bis.



Foto n.23: interno piano terra lotto 18.



Foto n.24: Interno piano terra lotto 18bis.



Foto n.25: Interno piano secondo lotto 18.



Foto n.26: Interno piano secondo lotto 18bis.



Foto n.27: particolare della strada e dello stato dell'illuminazione di lottizzazione.



Foto n.28: altro particolare dello stato dei marciapiedi, blinder, pozzetti e impiantistica sottostrada.