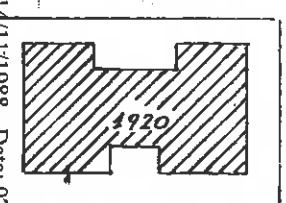


Data presentazione: 14/11/1988 - Data: 07/10/2019 - n. TE0051639 - Richiedente - Ultima Planimetria in atti  
Schizzo - Formato di acq.: A3(297x420) - Fatti di scala: 1:400

condominio palazzina B/2

# LABORATO PLANIMETRICO

SCALA 1:400



COMUNE DI MARTINSICURO  
FOGLIO 12 ALL.6 PART.1920  
DENUNCIA TIPO MAPPALE  
N° 34220 DEL 25-07-88



PARTICELLA 1920

- sub.1 - BENE COMUNE NON CENSIBILE (area scoperta, corsia di manovra, scivolo serbatoio, centrale idrica, vano scala, ascensore)
- sub.2 - APPARTAMENTO int.1 con area in uso esclusivo - P.T.
- sub.3 - APPARTAMENTO int.2 con area in uso esclusivo - P.T.
- sub.4 - APPARTAMENTO int.3 con area in uso esclusivo - P.T.
- sub.5 - APPARTAMENTO int.4 con area in uso esclusivo - P.T.
- sub.6 - APPARTAMENTO int.5 - P.1°
- sub.7 - APPARTAMENTO int.6 - P.1°
- sub.8 - APPARTAMENTO int.7 - P.1°
- sub.9 - APPARTAMENTO int.8 - P.1°
- sub.10 - APPARTAMENTO int.9 - P.2°
- sub.11 - APPARTAMENTO int.10 - P.2°
- sub.12 - APPARTAMENTO int.11 - P.2°
- sub.13 - APPARTAMENTO int.12 - P.2°
- sub.14 - APPARTAMENTO int.13 - P.3°
- sub.15 - APPARTAMENTO int.14 - P.3°
- sub.16 - APPARTAMENTO int.15 - P.3°
- sub.17 - APPARTAMENTO int.16 - P.3°
- sub.18 - GARAGE N° 1 - P.1° sottostrada
- sub.19 - GARAGE N° 2 - P.1° sottostrada
- sub.20 - GARAGE N° 3 - P.1° sottostrada
- sub.21 - GARAGE N° 4 - P.1° sottostrada
- sub.22 - GARAGE N° 5 - P.1° sottostrada
- sub.23 - GARAGE N° 6 - P.1° sottostrada
- sub.24 - GARAGE N° 7 - P.1° sottostrada
- sub.25 - GARAGE N° 8 - P.1° sottostrada
- sub.26 - GARAGE N° 9 - P.1° sottostrada
- sub.27 - GARAGE N° 10 - P.1° sottostrada
- sub.28 - GARAGE N° 11 - P.1° sottostrada
- sub.29 - GARAGE N° 12 - P.1° sottostrada

- sub.30 - GARAGE N° 13 - P.1° sottostrada
- sub.31 - GARAGE N° 14 - P.1° sottostrada
- sub.32 - GARAGE N° 15 - P.1° sottostrada
- sub.33 - GARAGE N° 16 - P.1° sottostrada
- sub.34 - RIPOSTIGLIO N° 1 - P.1° sottostrada
- sub.35 - RIPOSTIGLIO N° 2 - P.1° sottostrada
- sub.36 - RIPOSTIGLIO N° 3 - P.1° sottostrada
- sub.37 - RIPOSTIGLIO N° 4 - P.1° sottostrada

trav. via TRENTO

condominio palazzina B/2

zona 167

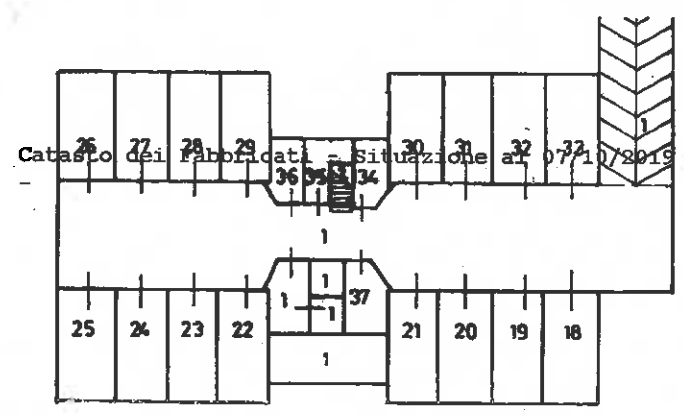
PI.

P.1°

P.3°

P.2°

P.1° sottostrada



Catasto dei fabbricati - Situazione al 07/10/2019 - Comune di MARTINSICURO (E989) - < Foglio 12 ALL.6 PART.1920 - Laboratorio Planimetria in atti

il tecnico  
  
*Armando*